



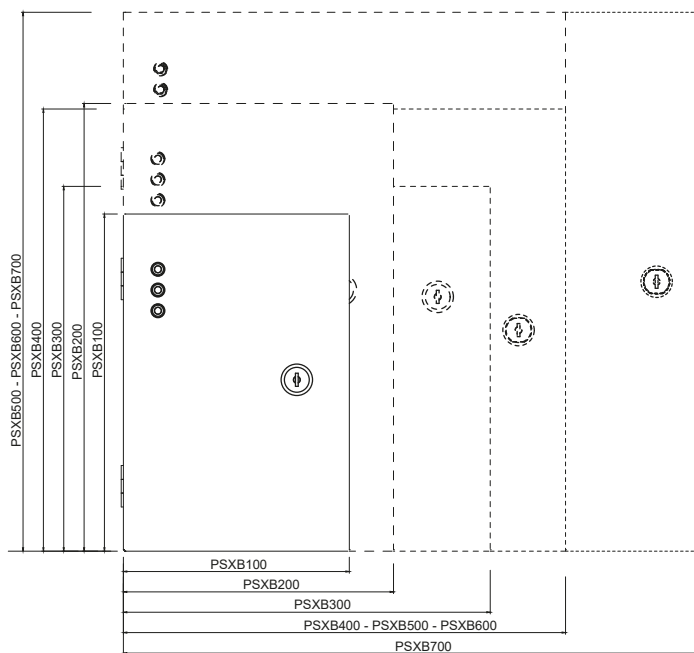
## PSX - 12 V DC



➤ PSX100



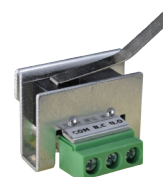
Batterie non fournie, voir page 78



Besoin d'un coffret vide pour compléter votre installation, voir page 71



1 PSXU-ARM



2 PSXU-TS

izyx

- Gamme modulable, 7 tailles de coffret
- Courant de sortie de 1,5 A à 20 A
- Cartes reports défauts et autoprotection (en option)

	PSX100-121.5	PSX100-1203	PSX200-1205	PSX500-1210	PSX600-1210	PSX600-1220
Technologie	Alimentation à découpage / Coffret métallique à portillon avec fermeture par serrure à clé					
Tension / Fréquence d'alimentation	100-240 V AC / 50-60 Hz					
Tension de sortie	<b>13,8 V DC</b>					
Courant / Puissance de sortie	<b>1,5 A / 18 W</b>	<b>3 A / 36 W</b>	<b>5 A / 60 W</b>	<b>10 A / 120 W</b>	<b>20 A / 240 W</b>	
Nombre de sorties	<b>2</b> (1 sortie avec bornier double)					
Protection en sortie	Triple protection électronique PTC : Court-circuit / Surcharge / Surtension					
Courant additionnel charge batterie(s)	500 mA max.					
Surveillance tension batterie(s)	Déconnexion automatique seuil bas entre 9,5 et 10 V DC					
Capacité batterie(s) (voir page 12)	<b>1 x 7 Ah</b>	<b>1 x 7 Ah</b>	<b>1 x 18 Ah</b>	<b>2 x 7 Ah / 1 x 18 Ah</b>	<b>4 x 7 Ah / 2 x 18 Ah / 1 x 24 Ah / 1 x 38 Ah</b>	
3 LEDS en façade	LED 1 : Présence secteur - LED 2 : Sortie DC OK - LED 3 : Batterie(s) OK					
1 Reports défauts (en option)	Relais : présence / absence secteur. Relais : déconnexion automatique batterie seuil bas imminente Tension d'information déconnexion imminente : 10.5-11 V DC environ 2 relais inverseurs (CO/NO/NF) max. 30 V DC / 3 A					
2 Contact d'autoprotection à l'ouverture (en option)	Contact inverseur (CO/NO/NF) - max. 250 V AC / 5 A					
Rendement / Ondulation résiduelle	> 80 % / < 120 mVpp					
Dimensions (l x h x p)	164 x 244 x 74 mm		196 x 324 x 89 mm	320 x 390 x 89 mm	320 x 390 x 174 mm	
Poids brut	1,3 Kg	1,35 Kg	1,9 Kg	4,5 Kg	5,6 Kg	5,75 Kg

