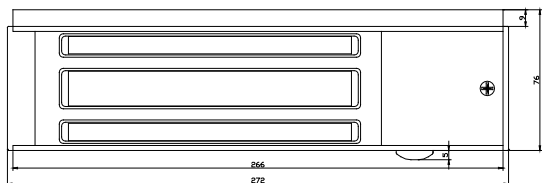


ISSUES DE SECOURS

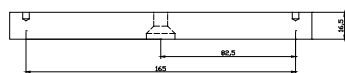
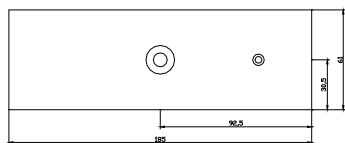
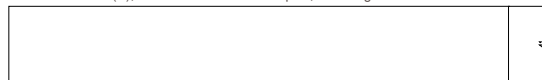
V20150123-001

EMS1200xxx

EMS1200

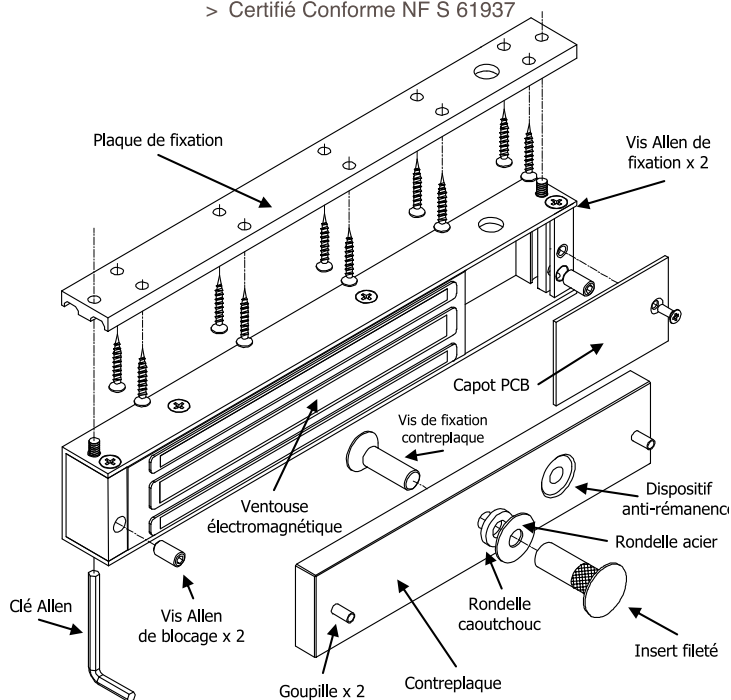


* version doubles (D), toutes dimensions identiques, sauf longueur 544 mm.



SPECIFICATIONS

- > Bi-Tension 12/24V DC ou 24/48V DC
- > Protection Electronique intégrée
- > Certifié Conforme NF S 61937



Haute résistance à la corrosion

Rémanence nulle

Signalisation lumineuse bicolore en façade, haute luminosité (série C)

CONFORME
NF S 61-937PV N°
12-M-740

	EMS1200 EMS1200D	EMS1200C EMS1200CD	EMS1200CF EMS1200CDF
Montage	Applique		
Résistance à l'effraction	600Kg (série D : 2 x 600 Kg)		
Mode de fonctionnement	A rupture de courant (verrouillée sous tension)		
Tension d'alimentation	12/24V DC		24/48V DC
Consommation version simple Consommation version double (D)	440/220 mA 2x440/2x220 mA		220/110 mA 2x220/2x110 mA
Contact(s) Hall	-	Contact inverseur (CO/NO/NF)	
Pouvoir de coupure	-	24V DC / 2A	
Lentille de signalisation bicolore	-	Rouge / vert	
Indice de protection IP	IP 42		
Température de fonctionnement	-15 à + 55°C		
Dimensions (longueur x hauteur x profondeur)	Ventouse = 272 x 76 x 41 mm / Contreplaqué = 185 x 61 x 16,5 mm Série D : Ventouse = 544 x 76 x 41 mm / Contreplaqués = 185 x 61 x 16,5 mm		
Poids brut	4,2 Kg (Série D : 8,4 Kg)		

Seules les tensions d'alimentation 24 DC & 48V DC sont autorisées en cas de mise en oeuvre sur une issue de secours. L'utilisation d'une tension d'alimentation de 12V DC n'est pas conforme!