



MINOS+ Système de fermeture à freinage hydraulique



DOMAINE D'APPLICATION

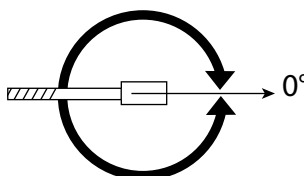
- > Portes simple ou double action
- > Portes en bois, métal ou verre trempé

CARACTÉRISTIQUES

- > Corps en ZAMAK, inoxydable
- > Vitesse de fermeture thermo-constante
- > Mécanisme à came
- > Ouverture et rappel de -180° à $+180^{\circ}$
- > Réglages dans les 3 dimensions
- > Une plage de réglage de vitesse

POINTS FORTS

- > Simple à mettre en œuvre
- > Plage de réglage étendue
- > Marché du remplacement
- > Encombrement réduit



VARIANTES

> Force

- 3
- 4

> Embout

- Axe standard : carré, rectangle



> Arrêt porte ouverte

- Sans arrêt
- 90°
- 105°

PLAQUES DE RECOUVREMENT

> Fixation sur le boîtier de scellement

> Compatible JANUS+

> Plaque standard : 285 x 105 mm
(coins prédécoupés pour montage contre dormant droit ou gauche)

- Inox poli
- Inox brossé
- Laiton poli



CONDITIONS D'UTILISATION

> Type de porte compatible :

- Masse maximale : **150 kg**
- Hauteur maximale : **2 400 mm**

Force réglable selon les recommandations suivantes :

Force	Largeur maximum recommandée	Couple maximum à l'ouverture (0-4°)
3	950 mm	28 Nm
4	1 100 mm	49 Nm

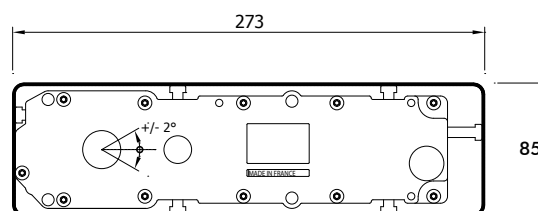
Nota : les performances ci-dessus sont données pour des conditions standards d'utilisation : hors vent et hors vandalisme.

En cas d'utilisation avec des portes particulièrement hautes ou lourdes, d'utilisation au vent ou de montages spéciaux, il est recommandé de choisir un appareil de force supérieure.

POSE

> Dimensions

	Hauteur	Longueur	Largeur
Appareil	48 mm	252 mm	68 mm
Boîtier de scellement	55 mm	273 mm	85 mm
Plaque de réglage	8 mm	+/- 3 mm	+/- 5 mm



Notice de pose incluse.

SAINT-GOBAIN
SEVA

SAINT-GOBAIN SEVA

43, rue du Pont de Fer
BP 10176
71105 Chalons-s-Saône Cedex
FRANCE

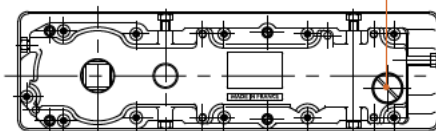
Tél. +33 (0)3 85 47 25 59
Fax +33 (0)3 85 47 25 38

Les renseignements donnés dans ce document sont donnés à titre indicatif et ne sont pas contractuels

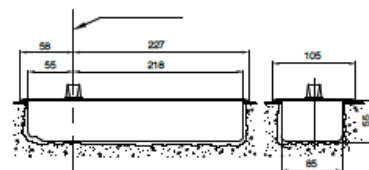
www.sevax.com



Réglage de la vitesse de fermeture 180° - 0°



Axe de rotation



PERSONNALISATION (PAR QUANTITÉS)

- Kit complet comprenant l'appareil et la plaque de recouvrement
- Gravure laser ou poinçonnage des plaques de recouvrement

* Voir Tarif