

# NOTICE D'UTILISATION USER MANUAL

# R200

## PINCE À RIVETER - À LEVIER



Rivets (mm)	Ø2.4	Ø3.0 Ø3.2	Ø4.0	Ø4.8 Ø5.0
ALUMINIUM	✓	✓	✓	✓
ACIER	✓	✓	✓	✓
INOX	✓	✓	✓	✓*

\* usage occasionnel

### AVERTISSEMENT ! / WARNING!

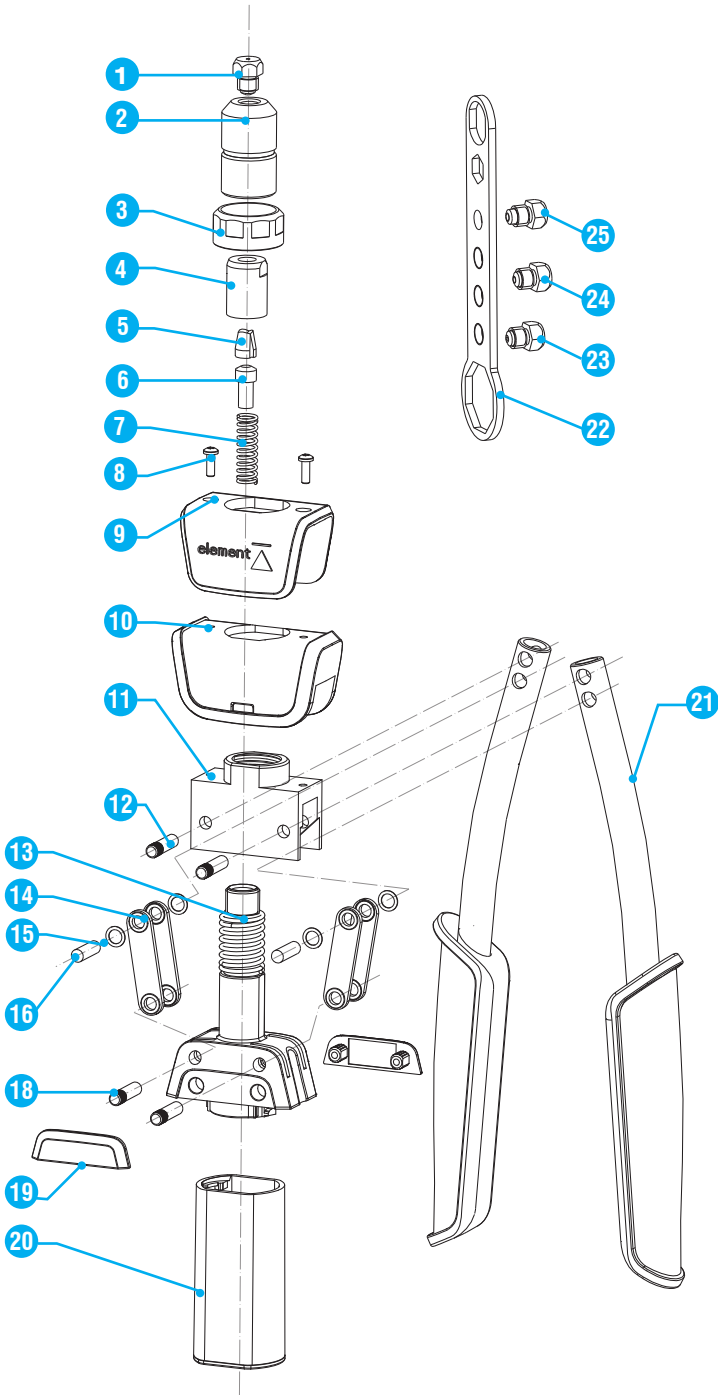
(FR) Tenir hors de portée des enfants  
(EN) Keep out of reach of children

(FR) Port des lunettes obligatoire  
(EN) Wear safety glasses when operating tool

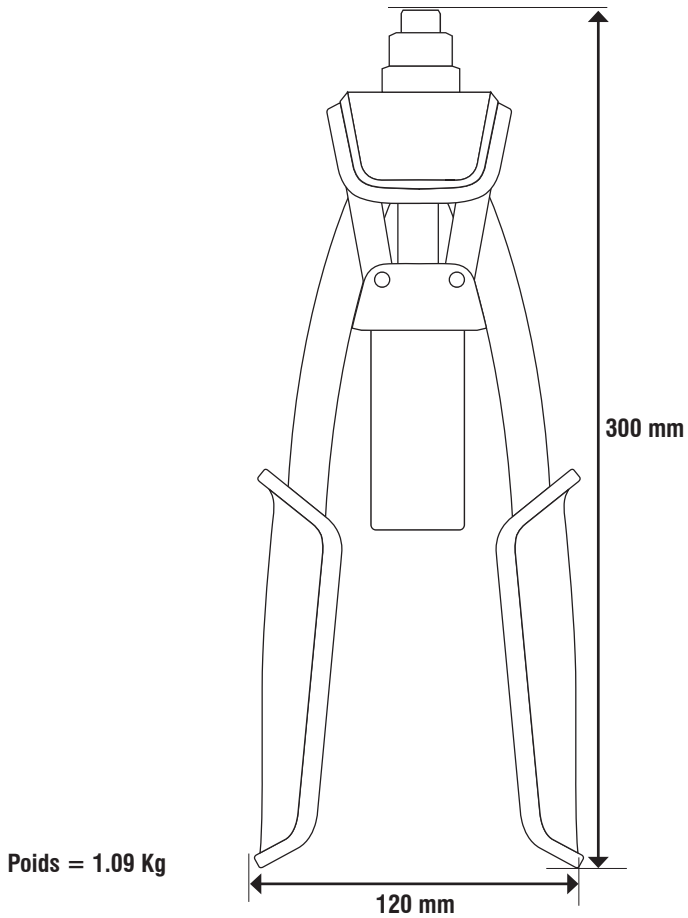
element  
hand & power tools system



**Vue éclatée / Exploded view drawing**

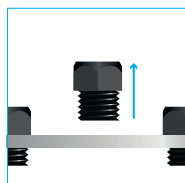


## Dimension outil / Tool dimension

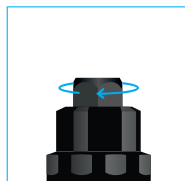


## Nez fournis / Nose pieces included

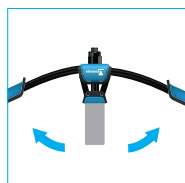
N°	Rivet Dia. Metric [mm]	Rivet Dia. Imperial [inches]	Included
A	2,4	3/32	standard
B	3,0/3,2	1/8	standard
C	4,0	5/32	standard
D	4,8/5,0	3/16	standard



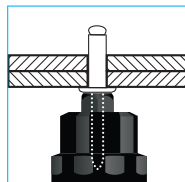
1 - Déposez la clé **1**, dévissez le nez de pose **2** correspondant au diamètre du rivet à poser (A,B,C,D).



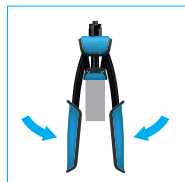
2 - Vissez le nez **2** sur le porte-nez **3** de la pince jusqu'en butée.



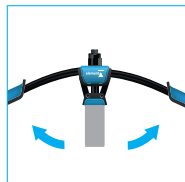
3 - Écartez entièrement les bras de la pince **4**.



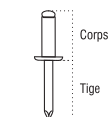
4 - Insérez la tige du rivet dans le nez **2** de la pince et le corps du rivet dans le perçement des éléments à assembler.



5 - Refermez les bras **4** jusqu'en butée et répétez l'opération jusqu'à rupture de la tige du rivet.



6 - Après rupture de la tige, positionnez la pince verticalement puis écartez les bras **4** pour éjecter le clou dans le bol récupérateur.



- A** Ø 2.4 mm
- B** Ø 3.0/3.2 mm
- C** Ø 4.0 mm
- D** Ø 4.8/5.0 mm

**CLÉ**  
**1**

**BOL**  
Dévissez légèrement le bol pour le déclipser.