

FICHE TECHNIQUE

INSTALLATION UTILISATION



Organisme certificateur
AFNOR CERTIFICATION
11, Rue Francis de Pressensé
93571 St Denis La Plaine Cedex

Cette marque certifie:
-la conformité à la norme NF S61-938 pour les D.C.M / D.A.C
-les valeurs des caractéristiques annoncées dans cette fiche



N° DU TITULAIRE: 23

MADICOB

16, Av du Vert Galant, 95310 Saint-Ouen L'Aumône

DISPOSITIF DE COMMANDE MANUELLE : CSK

Désignation	Acier époxy	Inox
CSK 20 Volet escamotable	02001	I2001
CSK 20 Porte Pleine	02001-F3	I2001-F3
CSK 100 Volet escamotable	02002	I2002
CSK 100 Vitre à briser	02002-F2	I2002-F2
CSK 100 Porte Pleine	02002-F3	I2002-F3

NOT0202 M07

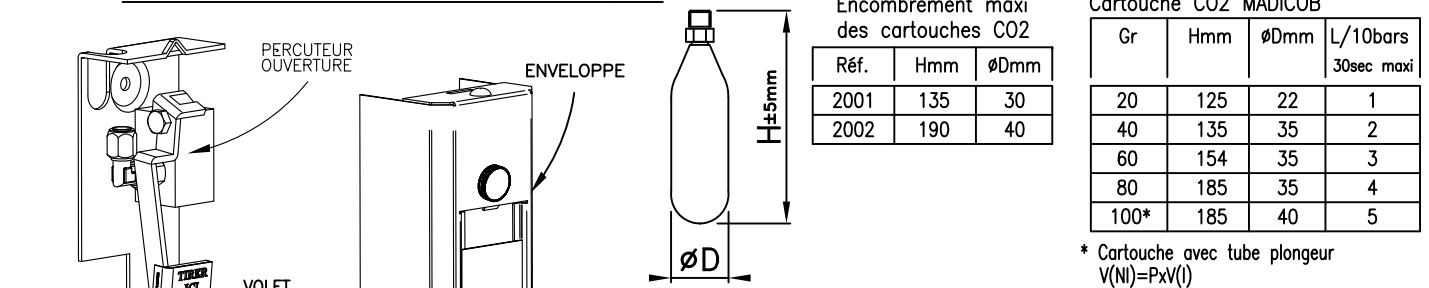
1. TYPES DE PRODUITS

D.C.M. à sortie pneumatique pour cartouche de gaz à usage unique.
Les postes de commande C.S.K sont utilisés pour asservir des DENFC (Tel que ouvrant télécommandé en façade, dont l'organe à manipuler pour obtenir le réarmement est implanté à moins de 2,50m du sol) ou des D.A.C (Dispositif Adaptateur de Commande avec entrée de télécommande pneumatique).
Les coffrets se présentent sous la forme d'un support mural, d'une enveloppe métallique en époxy rouge ou inox à porte pleine, avec ou sans volet escamotable ou une vitre à briser en façade selon modèle.

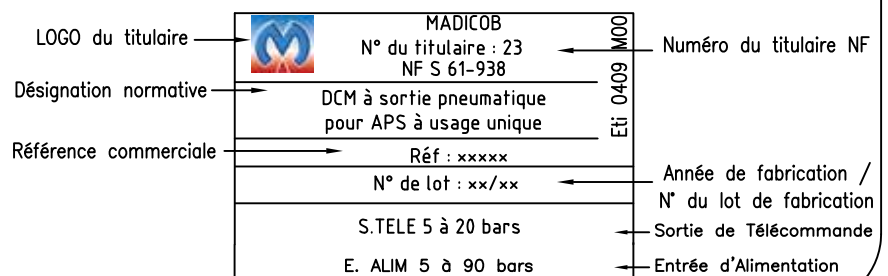
2. CARACTERISTIQUES

- Entrée d'alimentation: cartouche CO2 (A.P.S. à usage unique) conforme à la norme NF S 61-939 (cartouche non fournie).
- Sortie de télécommande: Gaz comprimé fourni par la percussion d'une cartouche CO2.
 - _Pression minimum: 5 bars _Pression interne: 60 bars mini
 - maximum: 20 bars _Pression d'épreuve: 90 bars maxi
- Force à appliquer sur le levier: < 5 daN
- Température de fonctionnement: -20°C à +50°C

3. REPRESENTATION GRAPHIQUE



4. EXPLICATION DU CODE DE MARQUAGE



5. INSTALLATION

Vérifier la solidité et la planéité du support.

Fixer le support mural sur le mur par 2 vis $\varnothing 6$ maxi.

L'organe à manipuler doit être placé à une hauteur comprise entre 0,90m et 1,30m du sol.

Effectuer les raccordements (CF chapitre 6).

Accrocher et fixer l'enveloppe sur le support mural à l'aide de la vis.

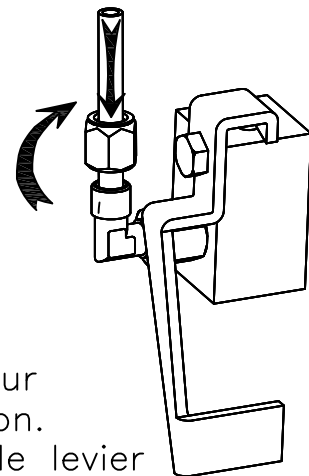
INSTALLATION SELON LA NORME NF S 61-932 EN VIGUEUR

6. RACCORDEMENT DU CSK

Acheminer le tube cuivre $\varnothing 6$ jusqu'au raccord du percuteur.

Enfoncer le tube cuivre jusqu'en butée dans le raccord.

Puis visser l'écrou à olive imperdable.



7. MISE EN OEUVRE

Placer la vitre à briser ou le volet escamotable côté intérieur de l'enveloppe dans les glissières et le bloquer par le bouton.

Sur le percuteur, enfoncer le bloqueur latéral et repousser le levier de percussion puis remonter le dard à l'aide d'un outil non métallique.

Visser une cartouche CO2 neuve sous le percuteur et accrocher une cartouche CO2 de réserve sur le support mural.

Accrocher et fixer l'enveloppe avec la vis de fixation.(modèle F1 F2)

ou fermer l'enveloppe et la verrouiller à l'aide de la clef fournie à cet effet.

8. INSTRUCTION D'UTILISATION

En cas d'incendie, ouvrir la porte ou appuyer sur le bouton situé en façade ou encore briser la vitre avec le marteau prévu à cet effet, puis tirer le levier de percussion.

REMISE EN SERVICE DU CSK :

Après l'ouverture ou le démontage du capot, dévisser la cartouche percutée et attendre que la canalisation ouverture ainsi que les organes pneumatiques correspondants soient purgés.

Enfoncer le bloqueur latéral et repousser le levier de percussion.

Vérifier l'état du dard et le remonter à l'aide d'un outil non métallique puis visser la cartouche qui était de réserve sous le percuteur.

Le système est à nouveau opérationnel en refermant l'enveloppe après avoir replacé le volet escamotable dans les glissières et l'avoir bloqué par le bouton ou remplacé la vitre brisée puis remis une cartouche de réserve neuve.

9. INSTRUCTION CONCERNANT LA MAINTENANCE

- Maintenance suivant NF S 61-933 en vigueur
- Produit : Vérifier l'état du dard et la présence du joint de cartouche.
- Pièces détachées : Volet escamotable (2090) ; Vitre à briser (2092)



MADICOB

16, Avenue du Vert Galant
CS 10013 - SAINT OUEN L'AUMONE
95046 CERGY PONTOISE Cedex

Tel: 01 78 47 85 85 - Fax: 01 78 47 85 00
www.madicob.fr - commercial@madicob.fr