

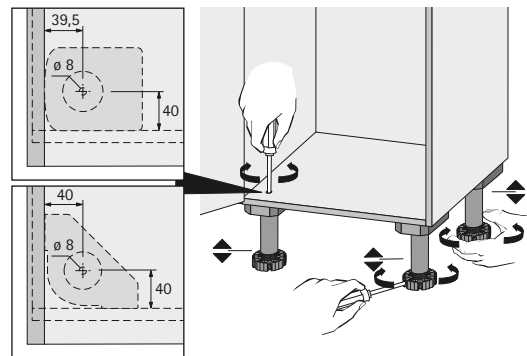
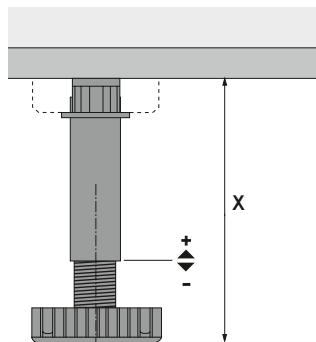
- ▶ Korrekt
- ▶ Pied de socle

## Pied de socle Korrekt



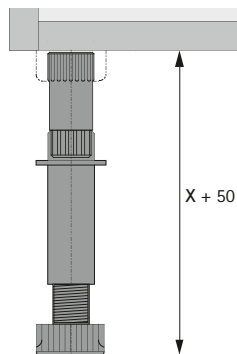
- ▶ Système de ferrures comprenant pieds de socle, patins, supports de façades et autres accessoires
- ▶ Capacité de charge par pied 450 kg, max. 1350 kg pour 3 pieds ou plus
- ▶ Tenue sûre du pied de socle dans le patin en installant ou déplaçant l'armoire
- ▶ Grande surface de recouvrement de  $\varnothing$  78, ou 80 mm
- ▶ Réglage en hauteur simple
- ▶ Tiroir de socle possible à partir d'une hauteur socle de 150 mm
- ▶ Plastique noir

Hauteur de socle Cote X mm	Plage de réglage mm	Surface de recouvrement $\varnothing$ mm	Référence	UE
50	50 - 60	78	<b>0 044 747</b>	200 pces
70	62 - 86	78	<b>0 044 748</b>	100 pces
80	74 - 110	80	<b>0 070 151</b>	200 pces
100	89 - 125	80	<b>0 061 851</b>	100 pces
110	99 - 135	80	<b>0 070 152</b>	100 pces
130	119 - 155	80	<b>0 061 852</b>	100 pces
150	100 - 160	80	<b>0 020 018</b>	100 pces
150	139 - 175	80	<b>0 061 853</b>	100 pces
180	169 - 205	80	<b>0 070 153</b>	100 pces



- ▶ Korrekt
- ▶ Adaptateur, patin

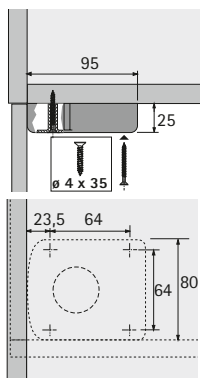
## Adaptateur pour pied de socle



- ▶ Pour allonger le pied du socle de 50 mm
- ▶ Plastique noir

Référence	UE
0 071 844	40 pces

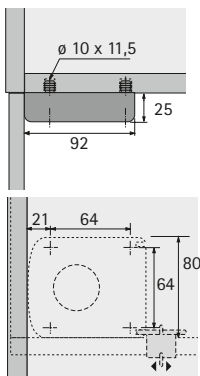
## Patin « Universal » à visser



- ▶ Plastique noir

Référence	UE
0 061 854	200 pces

## Patin « Universal » à enfoncer avec 4 chevilles



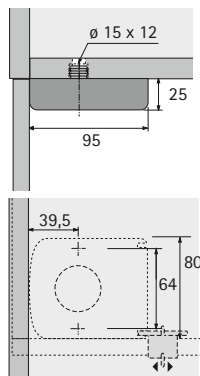
- ▶ Avec logement intégré pour support de façade (réf. 0 071 849, à commander séparément)
- ▶ Plastique noir

Renvoi de page :

- ▶ Supports de façade, voir page 615

Référence	UE
0 047 654	40 pces

## Patin « Universal » à enfoncer avec 2 chevilles



- ▶ Avec logement intégré pour support de façade (réf. 0 071 849, à commander séparément)
- ▶ Plastique noir

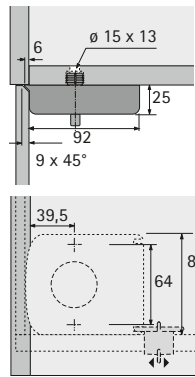
Renvoi de page :

- ▶ Supports de façade, voir page 615

Référence	UE
0 047 655	40 pces

- ▶ Korrekt
- ▶ Patin

## Patin « Universal » à enfoncer avec 2 chevilles à expansion

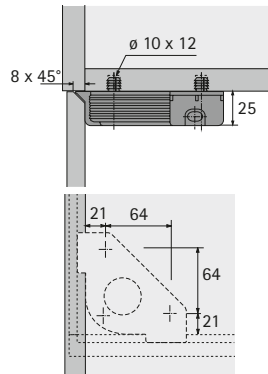


- ▶ Vissage supplémentaire possible
- ▶ Démontable par extraction des chevilles à expansion
- ▶ Avec logement intégré pour support de façade (réf. 0 071 849, à commander séparément)
- ▶ Avec appui pour soutenir la paroi latérale
- ▶ Plastique noir

Renvoi de page :  
 ▶ Supports de façade, voir page 615

Référence	UE
0 079 689	40 pcs

## Patin « Planform » à enfoncer avec 3 chevilles à expansion

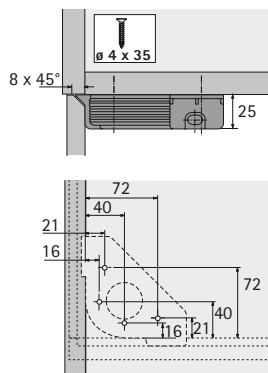
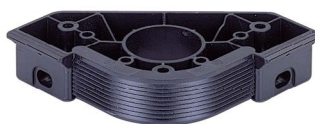


- ▶ Convient également pour les plinthes de socle inclinées et arrondies
- ▶ Vissage supplémentaire possible
- ▶ Démontable par extraction des chevilles à expansion
- ▶ Avec logement intégré pour support de façade (réf. 0 079 694, à commander séparément)
- ▶ Le dessin représente la version avec recouvrement
- ▶ Plastique noir

Renvoi de page :  
 ▶ Supports de façade, voir page 615

Modèle	Référence	UE
sans recouvrement	0 074 668	200 pcs
avec recouvrement	0 074 667	200 pcs

## Patin « Planform » à visser



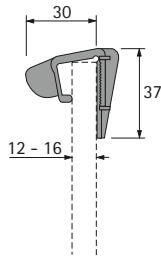
- ▶ Convient également pour les plinthes de socle inclinées et arrondies
- ▶ Avec logement intégré pour support de la façade pour plinthes de socle
- ▶ Avec appui pour soutenir la paroi latérale
- ▶ Plastique noir

Référence	UE
0 079 693	200 pcs

## Pied de réglage de socle

- ▶ Korrekt
- ▶ Support de façade

### Support de façade pour patin « Universal »



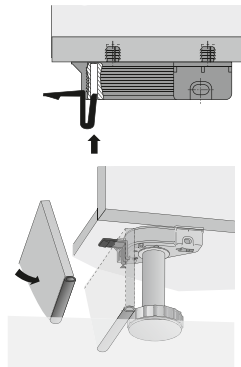
- ▶ Pour façades, épaisseur du matériau 12 à 16 mm
- ▶ La façade doit être au moins 4 mm inférieure à la hauteur du socle
- ▶ Utilisable avec le patin « Universal » à presser / enfoncer et le patin euro à visser, à commander séparément
- ▶ Le support de la façade est accroché sur la façade et poussé latéralement dans le patin pour le montage
- ▶ Plastique blanc

Renvoi de page :

- ▶ Patins « Universal », voir page 613
- ▶ Patin euro à visser, voir page 614

Référence	UE
0 071 849	40 pces

### Support de façade pour patin « Planform »



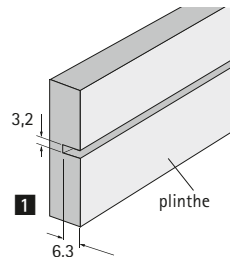
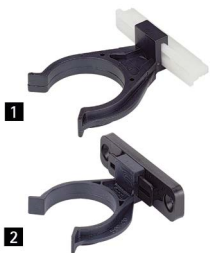
- ▶ Pour façades et façades latérales, épaisseur du matériau mini 19 mm
- ▶ La façade doit être au moins 4 mm inférieure à la hauteur du socle
- ▶ Utilisable avec le patin « Planform », à commander séparément
- ▶ Le support de la façade est poussé dans le patin, la plinthe de socle et ensuite accrochée
- ▶ Plastique blanc

Renvoi de page :

- ▶ Patin « Planform », voir page 614

Référence	UE
0 079 694	200 pces

### Support de bandeau à clipser sur le pied de socle



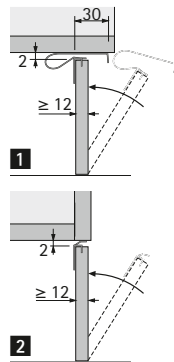
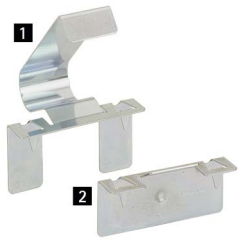
- ▶ Pour façades et façades latérales
- ▶ Montage : à clipser sur le pied de socle
- ▶ Utilisable à partir d'une hauteur de socle de 70 mm
- ▶ Plastique noir

Modèle	Référence	UE
1 à rainurer	0 073 481	200 pces
2 à visser	0 061 855	200 pces

## Pied de réglage de socle

- ▶ Korrekt
- ▶ Support de façade

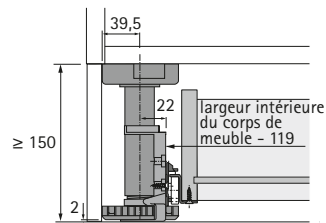
### Support de façade « TurboClip »



- ▶ Pour façades et façades latérales, épaisseur du matériau mini 12 mm
- ▶ À enfoncer
- ▶ La façade doit être au moins 2 mm inférieure à la hauteur du socle
- ▶ Montage : la façade est clipsée sous le corps de meuble
- ▶ La face arrière de la façade doit reposer en haut et en bas sur le patin ou le pied de socle
- ▶ Acier chromé

Modèle	Référence	UE
<b>1</b> pour façades	<b>0 079 690</b>	20 pces
<b>2</b> pour façades latérales	<b>0 079 691</b>	20 pces

### Support pour tiroir de socle



- ▶ Support de fixation des tiroirs de socle avec coulisses de tiroirs FR 402 / 602, à commander séparément
- ▶ Utilisable à partir d'une hauteur de socle de 150 mm
- ▶ Les rails de guidage sont montés sur les supports et ensuite clipsés sur les pieds de socle
- ▶ La hauteur du fond du tiroir reste toujours identique, même en réglant la hauteur du socle
- ▶ Plastique noir

Renvoi de page :

- ▶ Coulisses de tiroir FR 402 / 602, voir catalogue « Techniques et applications » 1ere partie, page 1080

Référence	UE
<b>0 070 154</b>	20 pces