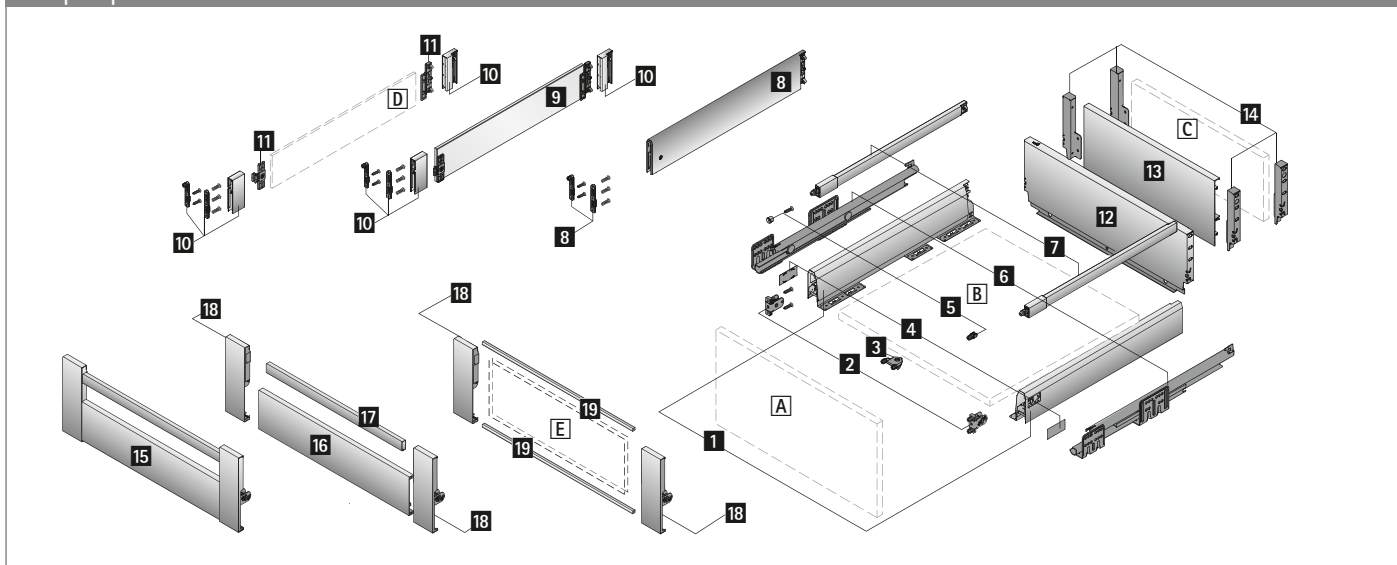


# Système de tiroirs à double paroi ArciTech

- ▶ Tiroir à casseroles / Tiroir à casseroles à l'anglaise hauteur 186 mm, hauteur de côté de tiroir 94 mm
- ▶ Acier époxy argent



## Graphique éclaté



## Composants

- 1** Profil de côté de tiroir, à gauche et à droite
- 2** Attache façade pour profil de côté de tiroir, 2 pièces
- 3** Stabilisateur de façade
- 4** Cache, 2 pièces

- 5** Attache façade pour tringle longitudinale, 2 pièces
- 6** Coulisse Actro, à gauche et à droite, voir page 539
- 7** Tringle longitudinale, à gauche et à droite

### Alternative 1 :

- 8** TopSide

### Alternative 2 :

- 9** DesignSide en verre et
- 10** Adaptateur DesignSide

### Alternative 3 :

- D** DesignSide en matériau personnalisé et
- 10** Adaptateur DesignSide et
- 11** Raccord DesignSide

### 12

### Alternative :

- 13** Paroi arrière en aluminium ou **C** paroi arrière en bois et
- 14** Raccord de paroi arrière, à gauche et à droite

- 15** Façade pour tiroir à casseroles à l'anglaise

### Alternative 1 :

- 16** Façade en aluminium et
- 17** Tringle pour façade en aluminium et
- 18** Raccord de façade

### Alternative 2 :

- E** Façade en matériau personnalisé et
- 18** Raccord de façade et
- 19** Profilé pour façade

### A

- B** Fond (épaisseur du matériau 16 mm)

### C

- D** DesignSide en matériau personnalisé (épaisseur du matériau 8 mm)

- E** Façade en matériau personnalisé (épaisseur du matériau 6 mm)

## Remarques

- ▶ Informations techniques, voir pages 571
- ▶ Coulisse Actro, voir page 539

- ▶ Tiroir à casseroles / Tiroir à casseroles à l'anglaise hauteur 186 mm, hauteur de côté de tiroir 94 mm
- ▶ Acier époxy argent

## Kit tringle longitudinale

Kit composé de :

- ▶ **7** 1 tringle longitudinale, à gauche et à droite
- ▶ **5** 2 attaches façade à enfoncer



Longueur nominale mm	Référence	UE
270	9 150 647	1 kit
300	9 150 648	1 kit
350	9 150 649	1 kit
400	9 150 650	1 kit
450	9 150 652	1 kit
500	9 150 653	1 kit
550	9 150 654	1 kit
650	9 150 656	1 kit

## 8 TopSide

Kit composé de :

- ▶ 1 TopSide, à gauche et à droite
- ▶ 2 attaches façade à enfoncer et à visser



Longueur nominale mm	Référence	UE
400	9 122 912	1 kit
450	9 122 916	1 kit
500	9 122 920	1 kit
550	9 122 924	1 kit
650	9 122 932	1 kit

## 9 DesignSide verre

- ▶ Verre flotté transparent avec raccords collés
- ▶ Épaisseur du matériau 8 mm
- ▶ **10** Adaptateurs DesignSide doivent être commandés séparément



Kit composé de :

- ▶ 1 DesignSide avec raccords collés, à gauche et à droite

Longueur nominale mm	Référence	UE
270	9 122 983	1 kit
300	9 122 984	1 kit
350	9 122 985	1 kit
400	9 122 986	1 kit
450	9 122 987	1 kit
500	9 122 988	1 kit
550	9 122 989	1 kit
650	9 122 990	1 kit

## 10 Adaptateur DesignSide

- ▶ À combiner avec **9** DesignSide en verre ou, en cas d'utilisation d'un DesignSide en matériau personnalisé, **11** raccord DesignSide



Kit composé de :

- ▶ 1 adaptateur DesignSide à l'avant, à gauche et à droite
- ▶ 1 adaptateur DesignSide à l'arrière, à gauche et à droite
- ▶ 2 attaches façade à enfoncer et à visser

Référence	UE
9 122 973	1 kit

## 11 Raccord DesignSide

- ▶ À combiner avec DesignSide en matériau personnalisé
- ▶ À coller ou à visser (ø 3 x 10)
- ▶ **10** Adaptateurs DesignSide doivent être commandés séparément



Kit composé de :

- ▶ 1 raccord DesignSide avant, à gauche et à droite
- ▶ 1 raccord DesignSide arrière, à gauche et à droite

Référence	UE
9 122 998	15 kit

## 3 Stabilisateur de façade

- ▶ Pour la stabilisation de façades larges et / ou hautes
- ▶ Utilisation recommandée pour une largeur de corps de meuble supérieure à 600 mm et / ou une hauteur de façade supérieure à 450 mm
- ▶ Plastique anthracite



Référence	UE
9 123 080	150 pces