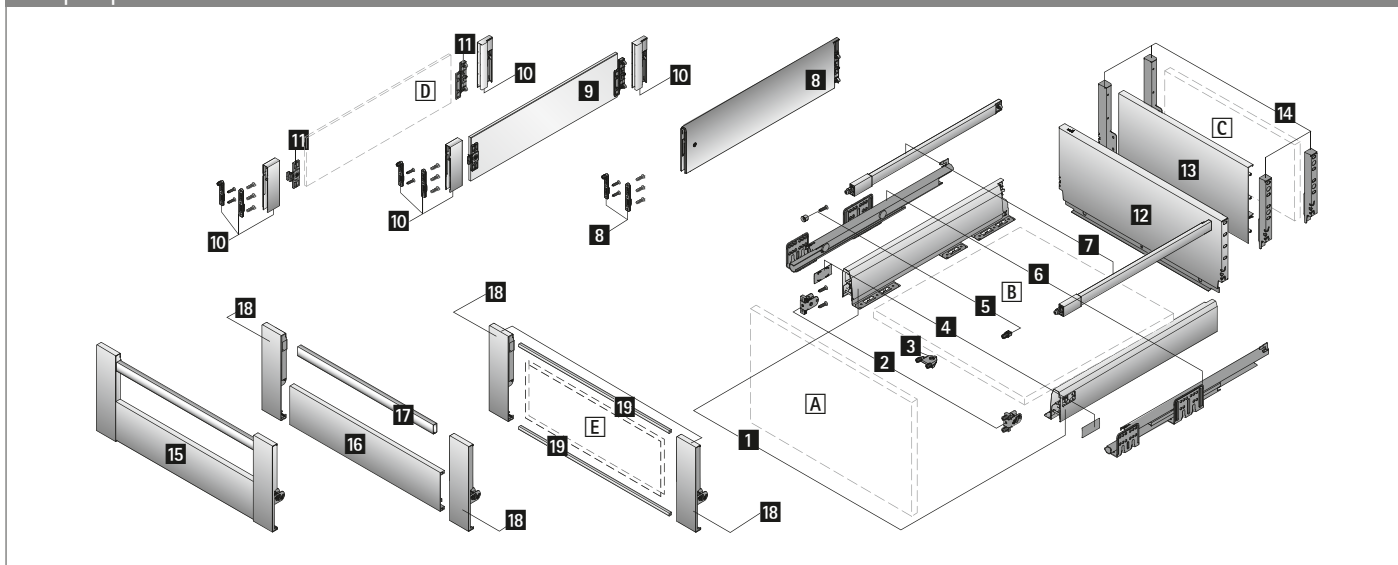


# Système de tiroirs à double paroi ArciTech

- ▶ Tiroir à casseroles / Tiroir à casseroles à l'anglaise hauteur 218 mm, hauteur de côté de tiroir 94 mm
- ▶ Acier époxy argent



## Graphique éclaté



## Composants

- 1 Profil de côté de tiroir, à gauche et à droite
- 2 Attache façade pour profil de côté de tiroir, 2 pièces
- 3 Stabilisateur de façade
- 4 Cache, 2 pièces
- 5 Attache façade pour tringle longitudinale, 2 pièces
- 6 Coulisse Actro, à gauche et à droite, voir page 539
- 7 Tringle longitudinale, à gauche et à droite
- Alternative 1 :**
  - 8 TopSide
- Alternative 2 :**
  - 9 DesignSide en verre et
  - 10 Adaptateur DesignSide
- Alternative 3 :**
  - D DesignSide en matériau personnalisé et
  - 10 Adaptateur DesignSide et
  - 11 Raccord DesignSide
- 12 Paroi arrière en acier
- Alternative :**
  - 13 Paroi arrière en aluminium ou C paroi arrière en bois et
  - 14 Raccord de paroi arrière, à gauche et à droite
- 15 Façade pour tiroir à casseroles à l'anglaise
- Alternative 1 :**
  - 16 Façade en aluminium et
  - 17 Tringle pour façade en aluminium et
  - 18 Raccord de façade
- Alternative 2 :**
  - E Façade en matériau personnalisé et
  - 18 Raccord de façade et
  - 19 Profilé pour façade
- A Façade
- B Fond (épaisseur du matériau 16 mm)
- C Paroi arrière bois (épaisseur du matériau 16 mm)
- D DesignSide en matériau personnalisé (épaisseur du matériau 8 mm)
- E Façade en matériau personnalisé (épaisseur du matériau 6 mm)

## Remarques

- ▶ Informations techniques, voir pages 577
- ▶ Coulisse Actro, voir page 539

- ▶ Tiroir à casseroles / Tiroir à casseroles à l'anglaise hauteur 218 mm, hauteur de côté de tiroir 94 mm
- ▶ Acier époxy argent

## Kit tringle longitudinale

Kit composé de :

- ▶ **7** 1 tringle longitudinale, à gauche et à droite
- ▶ **5** 2 attaches façade à enfoncer



Longueur nominale mm	Référence	UE
270	9 150 647	1 kit
300	9 150 648	1 kit
350	9 150 649	1 kit
400	9 150 650	1 kit
450	9 150 652	1 kit
500	9 150 653	1 kit
550	9 150 654	1 kit
650	9 150 656	1 kit

## 8 TopSide

Kit composé de :

- ▶ 1 TopSide, à gauche et à droite
- ▶ 2 attaches façade à enfoncer et à visser



Longueur nominale mm	Référence	UE
400	9 122 949	1 kit
450	9 122 953	1 kit
500	9 122 957	1 kit
550	9 122 961	1 kit
650	9 122 969	1 kit

## 9 DesignSide verre

- ▶ Verre flotté transparent avec raccords collés
- ▶ Épaisseur du matériau 8 mm
- ▶ **10** Adaptateurs DesignSide doivent être commandés séparément



Kit composé de :

- ▶ 1 DesignSide avec raccords collés, à gauche et à droite

Longueur nominale mm	Référence	UE
270	9 122 991	1 kit
300	9 122 992	1 kit
350	9 122 993	1 kit
400	9 122 994	1 kit
450	9 122 995	1 kit
500	9 122 996	1 kit
550	9 122 997	1 kit
650	9 123 078	1 kit

## 10 Adaptateur DesignSide

- ▶ À combiner avec **9** DesignSide en verre ou, en cas d'utilisation d'un DesignSide en matériau personnalisé, **11** raccord DesignSide



Kit composé de :

- ▶ 1 adaptateur DesignSide à l'avant, à gauche et à droite
- ▶ 1 adaptateur DesignSide à l'arrière, à gauche et à droite
- ▶ 2 attaches façade à enfoncer et à visser

Référence	UE
9 122 978	1 kit

## 11 Raccord DesignSide

- ▶ À combiner avec DesignSide en matériau personnalisé
- ▶ À coller ou à visser (ø 3 x 10)
- ▶ **10** Adaptateurs DesignSide doivent être commandés séparément



Kit composé de :

- ▶ 1 raccord DesignSide avant, à gauche et à droite
- ▶ 1 raccord DesignSide arrière, à gauche et à droite

Référence	UE
9 122 998	15 kit

## 3 Stabilisateur de façade

- ▶ Pour la stabilisation de façades larges et / ou hautes
- ▶ Utilisation recommandée pour une largeur de corps de meuble supérieure à 600 mm et / ou une hauteur de façade supérieure à 450 mm
- ▶ Plastique anthracite



Référence	UE
9 123 080	150 pcs