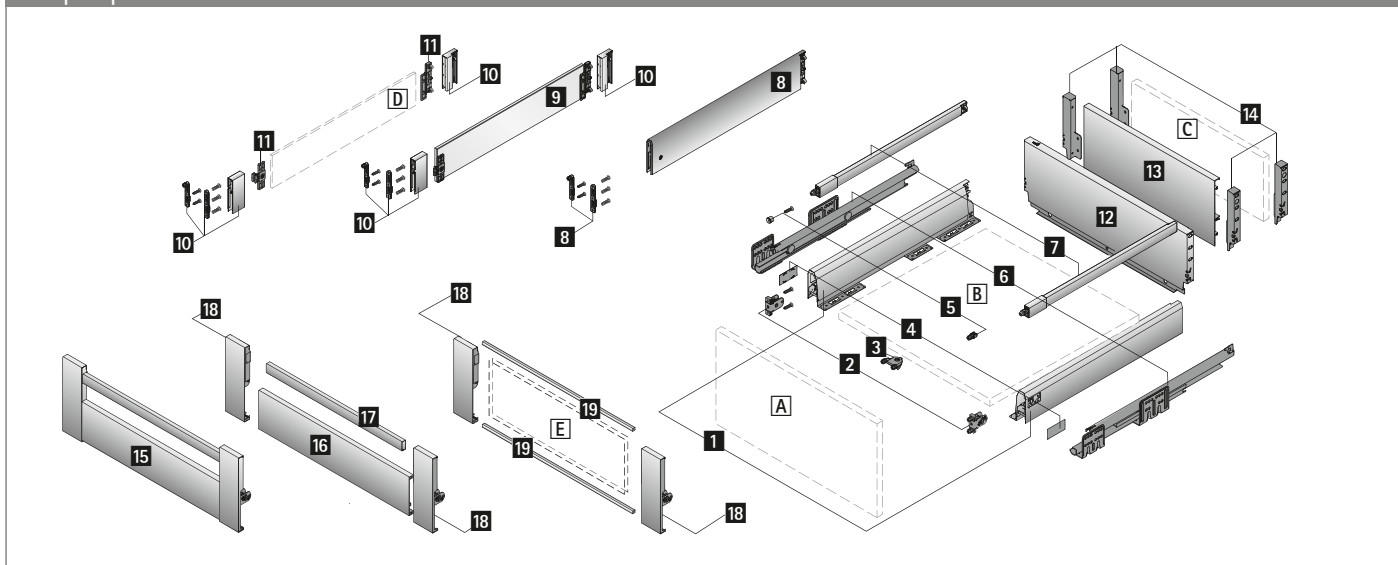


Système de tiroirs à double paroi ArciTech

- ▶ Tiroir à casseroles / Tiroir à casseroles à l'anglaise hauteur 186 mm, hauteur de côté de tiroir 94 mm
- ▶ Acier époxy blanc



Graphique éclaté



Composants

1 Profil de côté de tiroir à gauche et à droite

2 Attache façade pour profil, 2 pièces

3 Stabilisateur de façade

4 Cache, 2 pièces

5 Attache façade pour tringle longitudinale, 2 pièces

6 Coulisse Actro, à gauche et à droite, voir page 539

7 Tringle longitudinale, à gauche et à droite

Alternative 1

8 TopSide

Alternative 2 :

9 DesignSide en verre et

10 Adaptateur DesignSide

Alternative 3 :

D DesignSide en matériau personnalisé et

10 Adaptateur DesignSide et

11 Raccord DesignSide

12 Paroi arrière en acier

Alternative :

13 Paroi arrière en aluminium ou **C** paroi arrière en bois et

14 Raccord de paroi arrière, à gauche et à droite

15 Façade pour tiroir à casseroles à l'anglaise

Alternative 1 :

16 Façade en aluminium et

17 Tringle pour façade en aluminium et

18 Raccord de façade

Alternative 2 :

E Façade en matériau personnalisé et

18 Raccord de façade et

19 Profilé pour façade

A Façade

B Fond (épaisseur du matériau 16 mm)

C Paroi arrière bois (épaisseur du matériau 16 mm)

D DesignSide en matériau personnalisé (épaisseur du matériau 8 mm)

E Façade en matériau personnalisé (épaisseur du matériau 6 mm)

Remarques

- ▶ Informations techniques, voir pages 571
- ▶ Coulisse Actro, voir page 539

- ▶ Tiroir à casseroles / Tiroir à casseroles à l'anglaise hauteur 186 mm, hauteur de côté de tiroir 94 mm
- ▶ Acier époxy blanc

Kits complets

Kit tiroir à casseroles

Kit composé de :

- ▶ **1** 1 profil de côté de tiroir à gauche et à droite
- ▶ **2** 2 attaches façade à enfoncer
- ▶ **4** 2 caches, plastique blanc, avec logo Hettich
- ▶ **7** 1 tringle longitudinale, à gauche et à droite et **5** 2 attaches façade à enfoncer **ou**
- ▶ **8** 1 kit TopSide y compris attaches façade **ou**
- ▶ **9** 1 kit DesignSide en verre et **10** adaptateur DesignSide y compris attaches façade
- ▶ **14** 1 raccord de paroi arrière, à gauche et à droite
- ▶ Accessoires de fixation

Longueur nominale mm	Référence			UE
	avec tringle longitudinale	avec TopSide	avec DesignSide	
270	9 149 315		9 149 323	1 kit
300	9 149 316		9 149 324	1 kit
350	9 149 317		9 149 325	1 kit
400	9 149 318	9 149 331	9 149 326	1 kit
450	9 149 319	9 149 332	9 149 327	1 kit
500	9 149 320	9 149 333	9 149 328	1 kit
550	9 149 321	9 149 334	9 149 329	1 kit
650	9 149 322	9 149 335	9 149 330	1 kit

Kits flexibles

Kit de profils de côté du tiroir

Kit composé de :

- ▶ **1** 1 profil de côté de tiroir à gauche et à droite
- ▶ **2** 2 attaches façade à enfoncer
- ▶ **4** 2 caches en plastique blanc avec logo Hettich
- ▶ Accessoires de fixation



Longueur nominale mm	Référence	UE
270	9 149 261	1 kit
300	9 149 262	1 kit
350	9 149 263	1 kit
400	9 149 264	1 kit
450	9 149 265	1 kit
500	9 149 266	1 kit
550	9 149 268	1 kit
650	9 149 269	1 kit

12 Paroi arrière en acier

- ▶ Pour largeur standard de corps de meuble



Corps de meuble mm	Référence	UE
275	9 121 531	10 pces
300	9 121 532	10 pces
350	9 121 534	10 pces
400	9 121 536	10 pces
450	9 121 538	10 pces
500	9 121 540	10 pces
550	9 121 542	10 pces
600	9 121 544	10 pces
700	9 121 546	10 pces
800	9 121 548	10 pces
900	9 121 550	10 pces
1000	9 121 552	10 pces
1200	9 121 556	10 pces

Kit de raccords de paroi arrière

- ▶ Pour paroi arrière en bois ou **18** en aluminium

Kit composé de :

- ▶ **14** 1 raccord de paroi arrière, à gauche et à droite
- ▶ Accessoires de fixation



Hauteur nominale mm	Référence	UE
186	9 149 281	1 kit

13 Paroi arrière en aluminium

- ▶ Pour largeur standard ou variable de corps de meuble
- ▶ À recouper
- ▶ Longueur 2000 mm
- ▶ Époxy blanc
- ▶ Le kit de raccords de paroi arrière doit être commandé séparément



Référence	UE
9 192 191	1 pce