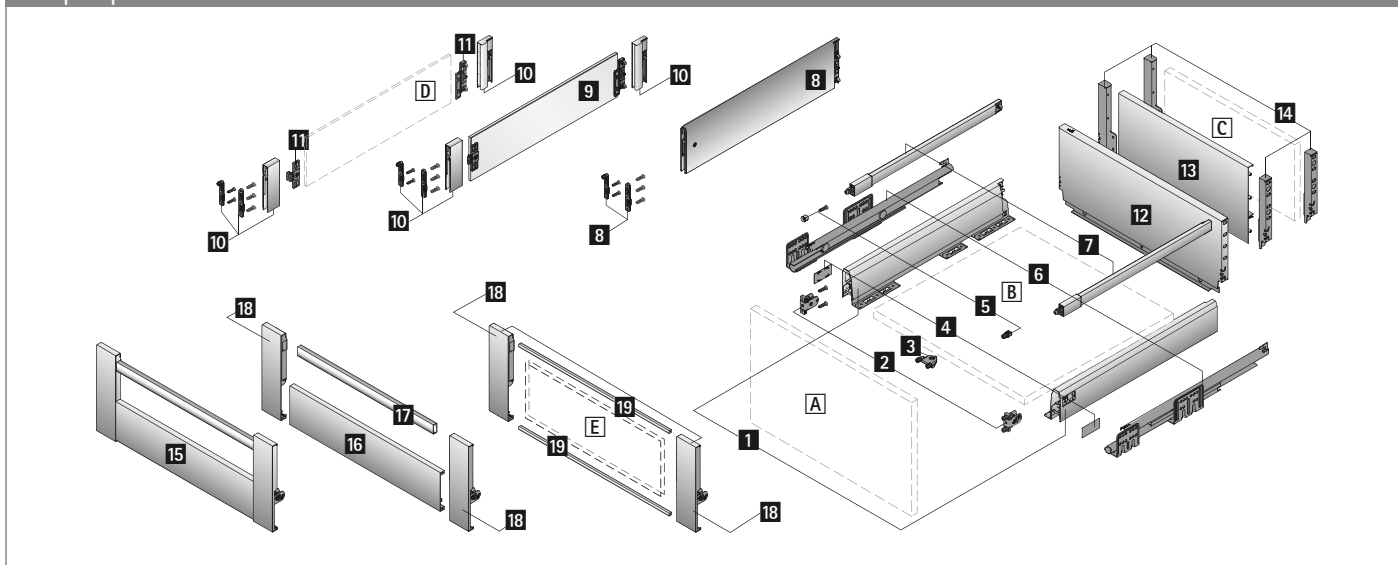


Système de tiroirs à double paroi ArciTech

- ▶ Tiroir à casseroles / Tiroir à casseroles à l'anglaise hauteur 218 mm, hauteur de côté de tiroir 94 mm
- ▶ Acier époxy blanc



Graphique éclaté



Composants

- 1 Profil de côté de tiroir à gauche et à droite
- 2 Attache façade pour profil, 2 pièces
- 3 Stabilisateur de façade
- 4 Cache, 2 pièces
- 5 Attache façade pour tringle longitudinale, 2 pièces
- 6 Coulisse Actro, à gauche et à droite, voir page 539
- 7 Tringle longitudinale, à gauche et à droite
- Alternative 1**
- 8 TopSide
- Alternative 2 :**
- 9 DesignSide en verre et
- 10 Adaptateur DesignSide
- Alternative 3 :**
- D DesignSide en matériau personnalisé et
- 10 Adaptateur DesignSide et
- 11 Raccord DesignSide
- 12 Paroi arrière en acier
- Alternative :**
- 13 Paroi arrière en aluminium ou C paroi arrière en bois et
- 14 Raccord de paroi arrière, à gauche et à droite
- 15 Façade pour tiroir à casseroles à l'anglaise
- Alternative 1 :**
- 16 Façade en aluminium et
- 17 Tringle pour façade en aluminium et
- 18 Raccord de façade
- Alternative 2 :**
- E Façade en matériau personnalisé et
- 18 Raccord de façade et
- 19 Profilé pour façade
- A Façade
- B Fond (épaisseur du matériau 16 mm)
- C Paroi arrière bois (épaisseur du matériau 16 mm)
- D DesignSide en matériau personnalisé (épaisseur du matériau 8 mm)
- E Façade en matériau personnalisé (épaisseur du matériau 6 mm)

Remarques

- ▶ Informations techniques, voir pages 577
- ▶ Coulisse Actro, voir page 539

- ▶ Tiroir à casseroles / Tiroir à casseroles à l'anglaise hauteur 218 mm, hauteur de côté de tiroir 94 mm
- ▶ Acier époxy blanc

Kits complets

Kit tiroir à casseroles

Kit composé de :

- ▶ **1** 1 profil de côté de tiroir à gauche et à droite
- ▶ **2** 2 attaches façade à enfoncer
- ▶ **4** 2 caches, plastique blanc, avec logo Hettich
- ▶ **7** 1 tringle longitudinale, à gauche et à droite et **5** 2 attaches façade à enfoncer **ou**
- ▶ **8** 1 kit TopSide y compris attaches façade **ou**
- ▶ **9** 1 kit DesignSide en verre et **10** adaptateur DesignSide y compris attaches façade
- ▶ **14** 1 raccord de paroi arrière, à gauche et à droite
- ▶ Accessoires de fixation

Longueur nominale mm	Référence			UE
	avec tringle longitudinale	avec TopSide	avec DesignSide	
270	9 149 345		9 149 353	1 kit
300	9 149 346		9 149 354	1 kit
350	9 149 347		9 149 355	1 kit
400	9 149 348	9 149 361	9 149 356	1 kit
450	9 149 349	9 149 362	9 149 357	1 kit
500	9 149 350	9 149 363	9 149 358	1 kit
550	9 149 351	9 149 364	9 149 359	1 kit
650	9 149 352	9 149 365	9 149 360	1 kit

Kits flexibles

Kit de profils de côté du tiroir

Kit composé de :

- ▶ **1** 1 profil de côté de tiroir à gauche et à droite
- ▶ **2** 2 attaches façade à enfoncer
- ▶ **4** 2 caches en plastique blanc avec logo Hettich
- ▶ Accessoires de fixation



Longueur nominale mm	Référence	UE
270	9 149 261	1 kit
300	9 149 262	1 kit
350	9 149 263	1 kit
400	9 149 264	1 kit
450	9 149 265	1 kit
500	9 149 266	1 kit
550	9 149 268	1 kit
650	9 149 269	1 kit

12 Paroi arrière en acier

- ▶ Pour largeur standard de corps de meuble



Corps de meuble mm	Référence	UE
275	9 121 609	10 pces
300	9 121 610	10 pces
350	9 121 612	10 pces
400	9 121 614	10 pces
450	9 121 616	10 pces
500	9 121 618	10 pces
550	9 121 620	10 pces
600	9 121 622	10 pces
700	9 121 624	10 pces
800	9 121 626	10 pces
900	9 121 628	10 pces
1000	9 121 630	5 pces
1200	9 121 634	5 pces

Kit de raccords de paroi arrière

- ▶ Pour paroi arrière en bois ou **18** en aluminium

Kit composé de :

- ▶ **14** 1 raccord de paroi arrière, à gauche et à droite
- ▶ Accessoires de fixation



Hauteur nominale mm	Référence	UE
218	9 149 282	1 kit

13 Paroi arrière en aluminium

- ▶ Pour largeur standard ou variable de corps de meuble
- ▶ À recouper
- ▶ Longueur 2000 mm
- ▶ Époxy blanc
- ▶ Le kit de raccords de paroi arrière doit être commandé séparément



Référence	UE
9 192 184	1 pce