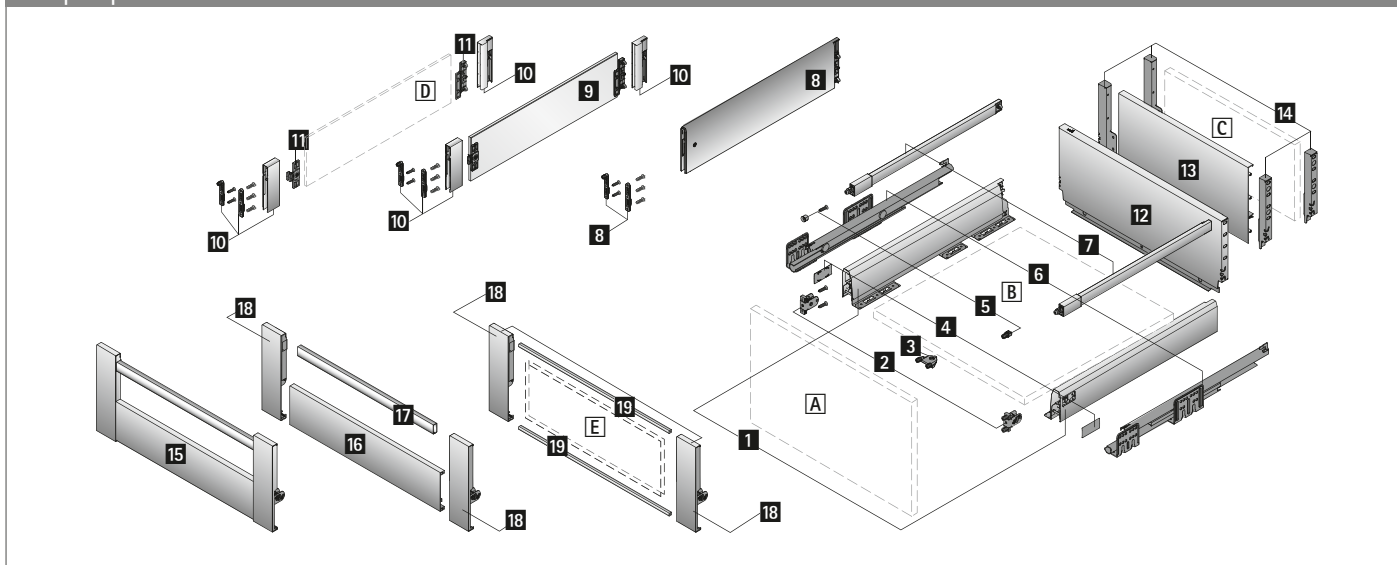


# Système de tiroirs à double paroi ArciTech

- ▶ Tiroir à casseroles / Tiroir à casseroles à l'anglaise hauteur 218 mm, hauteur de côté de tiroir 94 mm
- ▶ Acier époxy blanc



## Graphique éclaté



## Composants

- 1 Profil de côté de tiroir à gauche et à droite
- 2 Attache façade pour profil, 2 pièces
- 3 Stabilisateur de façade
- 4 Cache, 2 pièces
- 5 Attache façade pour tringle longitudinale, 2 pièces
- 6 Coulisse Actro, à gauche et à droite, voir page 539
- 7 Tringle longitudinale, à gauche et à droite
- Alternative 1**
- 8 TopSide
- Alternative 2 :**
- 9 DesignSide en verre et
- 10 Adaptateur DesignSide
- Alternative 3 :**
- D DesignSide en matériau personnalisé et
- 10 Adaptateur DesignSide et
- 11 Raccord DesignSide
- 12 Paroi arrière en acier
- Alternative :**
- 13 Paroi arrière en aluminium ou C paroi arrière en bois et
- 14 Raccord de paroi arrière, à gauche et à droite
- 15 Façade pour tiroir à casseroles à l'anglaise
- Alternative 1 :**
- 16 Façade en aluminium et
- 17 Tringle pour façade en aluminium et
- 18 Raccord de façade
- Alternative 2 :**
- E Façade en matériau personnalisé et
- 18 Raccord de façade et
- 19 Profilé pour façade
- A Façade
- B Fond (épaisseur du matériau 16 mm)
- C Paroi arrière bois (épaisseur du matériau 16 mm)
- D DesignSide en matériau personnalisé (épaisseur du matériau 8 mm)
- E Façade en matériau personnalisé (épaisseur du matériau 6 mm)

## Remarques

- ▶ Informations techniques, voir pages 577
- ▶ Coulisse Actro, voir page 539

- ▶ Tiroir à casseroles / Tiroir à casseroles à l'anglaise hauteur 218 mm, hauteur de côté de tiroir 94 mm
- ▶ Acier époxy blanc

## Composants

### 1 Profil



Longueur nominale mm	Référence		UE
	à gauche	à droite	
270	9 121 239	9 121 240	15 pces
300	9 121 241	9 121 242	15 pces
350	9 121 243	9 121 244	15 pces
400	9 121 245	9 121 246	15 pces
450	9 121 247	9 121 248	15 pces
500	9 121 249	9 121 250	15 pces
550	9 121 251	9 121 252	15 pces
650	9 121 253	9 121 254	15 pces

### 2 Fixation frontale pour profil

- ▶ Acier / Plastique



Type de montage	Référence	UE
à visser	9 123 011	150 pces
à enfoncer	9 123 010	150 pces

### 3 Stabilisateur de façade

- ▶ Pour la stabilisation de façades larges et / ou hautes
- ▶ Utilisation recommandée pour une largeur de corps de meuble supérieure à 600 mm et / ou une hauteur de façade supérieure à 450 mm
- ▶ Plastique anthracite



Référence	UE
9 123 080	150 pces

### 4 Cache

- ▶ Plastique
- ▶ Caches disponibles sur demande avec impression personnalisée



Surface	Référence	UE
Blanc avec logo Hettich	9 123 006	300 pces
blanc	9 123 001	300 pces
Aspect chromé avec logo Hettich	9 123 008	300 pces
aspect chrome	9 123 003	300 pces

### 7 Tringle longitudinale



Longueur nominale mm	Référence		UE
	à gauche	à droite	
270	9 121 957	9 121 958	30 pces
300	9 121 967	9 121 968	30 pces
350	9 121 977	9 121 978	30 pces
400	9 121 987	9 121 988	30 pces
450	9 121 997	9 121 998	30 pces
500	9 122 007	9 122 008	30 pces
550	9 122 017	9 122 018	30 pces
650	9 122 037	9 122 038	30 pces

### 5 Fixation frontale pour tringle longitudinale

- ▶ Plastique anthracite



Type de montage	Référence	UE
à visser	9 127 011	300 pces
à enfoncer	9 127 000	300 pces

- ▶ Tiroir à casseroles / Tiroir à casseroles à l'anglaise hauteur 218 mm, hauteur de côté de tiroir 94 mm
- ▶ Acier époxy blanc

## Façade pour tiroir à casseroles à l'anglaise

### 15 Façade pour tiroir à casseroles à l'anglaise

- ▶ Pour largeur standard de corps de meuble
- ▶ Avec raccords et tringle prémontés
- ▶ Acier époxy blanc / Aluminium époxy blanc



Corps de meuble mm	Référence	UE
300	9 122 885	15 pces
400	9 122 886	15 pces
450	9 122 887	15 pces
500	9 122 888	15 pces
600	9 122 889	15 pces
800	9 122 890	15 pces
900	9 122 891	15 pces
1000	9 122 892	15 pces
1200	9 122 893	15 pces

### 16 Façade en aluminium

- ▶ Pour largeur standard ou variable de corps de meuble
- ▶ À recouper
- ▶ Longueur 2000 mm
- ▶ Époxy blanc
- ▶ **17** Tringle et **18** raccords pour la façade doivent être commandés séparément



Référence	UE
9 192 206	1 pce

### 17 Tringle pour façade en aluminium

- ▶ Acier époxy blanc
- ▶ Pour largeur standard ou variable de corps de meuble
- ▶ À recouper
- ▶ Longueur 2000 mm
- ▶ **16** Façade en aluminium et **18** raccords pour la façade doivent être commandés séparément



Référence	UE
9 182 714	1 pce

### 18 Raccord de façade

- ▶ À combiner avec **16** façade en aluminium et **17** tringle pour façade ou, en cas d'utilisation d'une façade dans un matériau personnalisé, **19** profilé pour façade
- ▶ En utilisant du matériau personnalisé, jusqu'à 60 kg de charge admissible totale



Kit composé de :

- ▶ 1 raccord pour la façade, à gauche et à droite

Référence	UE
9 123 093	15 kit

### 19 Profilé pour façade

- ▶ Pour façade en matériau personnalisé
- ▶ À recouper, 2 profilés par façade
- ▶ Longueur 1140 mm
- ▶ Aluminium argent anodisé
- ▶ **18** Raccords doivent être commandés séparément



Référence	UE
9 123 097	1 pce