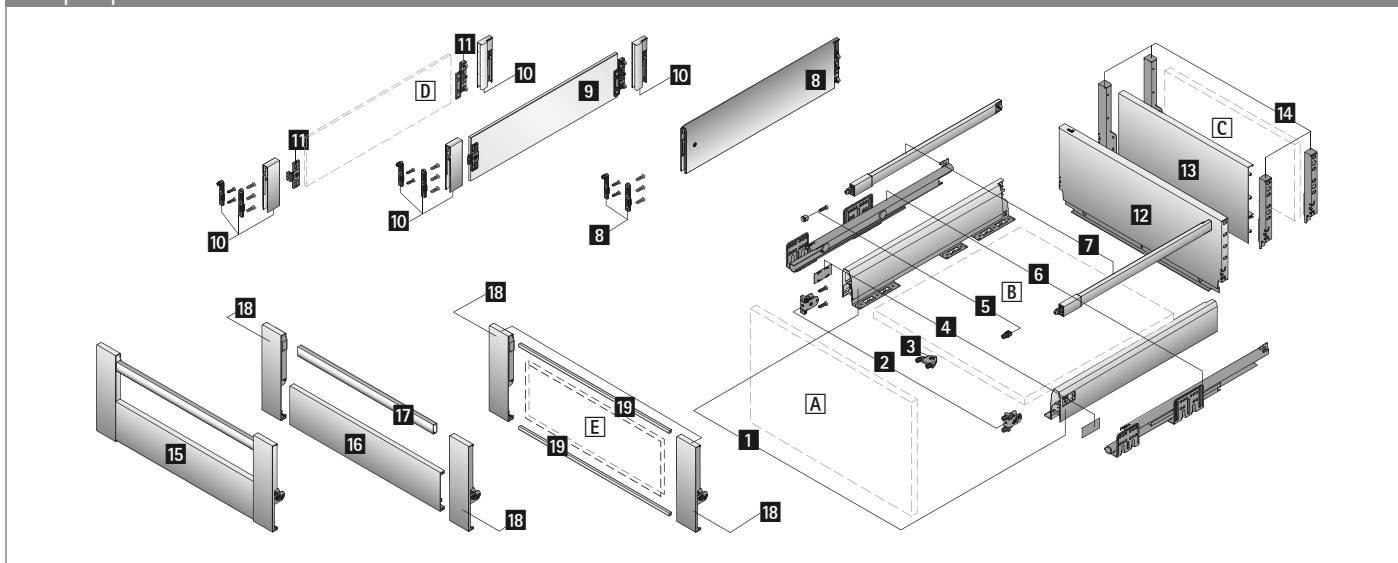


# Système de tiroirs à double paroi ArciTech

- ▶ Tiroir à casseroles / Tiroir à casseroles à l'anglaise hauteur 218 mm, hauteur de côté de tiroir 94 mm
- ▶ Acier époxy argent



## Graphique éclaté



## Composants

- 1 Profil de côté de tiroir, à gauche et à droite
- 2 Attache façade pour profil de côté de tiroir, 2 pièces
- 3 Stabilisateur de façade
- 4 Cache, 2 pièces
- 5 Attache façade pour tringle longitudinale, 2 pièces
- 6 Coulisse Actro, à gauche et à droite, voir page 539
- 7 Tringle longitudinale, à gauche et à droite
- Alternative 1 :**
  - 8 TopSide
- Alternative 2 :**
  - 9 DesignSide en verre et
  - 10 Adaptateur DesignSide
- Alternative 3 :**
  - D DesignSide en matériau personnalisé et
  - 10 Adaptateur DesignSide et
  - 11 Raccord DesignSide
- 12 Paroi arrière en acier
- Alternative :**
  - 13 Paroi arrière en aluminium ou C paroi arrière en bois et
  - 14 Raccord de paroi arrière, à gauche et à droite
- 15 Façade pour tiroir à casseroles à l'anglaise
- Alternative 1 :**
  - 16 Façade en aluminium et
  - 17 Tringle pour façade en aluminium et
  - 18 Raccord de façade
- Alternative 2 :**
  - E Façade en matériau personnalisé et
  - 18 Raccord de façade et
  - 19 Profilé pour façade
- A Façade
- B Fond (épaisseur du matériau 16 mm)
- C Paroi arrière bois (épaisseur du matériau 16 mm)
- D DesignSide en matériau personnalisé (épaisseur du matériau 8 mm)
- E Façade en matériau personnalisé (épaisseur du matériau 6 mm)

## Remarques

- ▶ Informations techniques, voir pages 577
- ▶ Coulisse Actro, voir page 539

# Systeme de tiroirs à double paroi ArciTech



- ▶ Tiroir à casseroles / Tiroir à casseroles à l'anglaise hauteur 186 mm, hauteur de côté de tiroir 126 mm
- ▶ Acier époxy argent

## Composants

### 1 Profil



Longueur nominale mm	Référence		UE
	à gauche	à droite	
270	9 121 213	9 121 214	15 pces
300	9 121 215	9 121 216	15 pces
350	9 121 217	9 121 218	15 pces
400	9 121 219	9 121 220	15 pces
450	9 121 221	9 121 222	15 pces
500	9 121 223	9 121 224	15 pces
550	9 121 225	9 121 226	15 pces
650	9 121 227	9 121 228	15 pces

### 2 Fixation frontale pour profil

- ▶ Acier / Plastique



Type de montage	Référence	UE
à visser	9 123 011	150 pces
à enfoncer	9 123 010	150 pces

### 3 Stabilisateur de façade

- ▶ Pour la stabilisation de façades larges et / ou hautes
- ▶ Utilisation recommandée pour une largeur de corps de meuble supérieure à 600 mm et / ou une hauteur de façade supérieure à 450 mm
- ▶ Plastique anthracite



Référence	UE
9 123 080	150 pces

### 4 Cache

- ▶ Plastique
- ▶ Cache disponible sur demande avec impression personnalisée



Surface	Référence	UE
anthracite avec logo Hettich	9 123 005	300 pces
anthracite	9 123 000	300 pces
Aspect aluminium avec logo Hettich	9 123 009	300 pces
Aspect aluminium	9 123 004	300 pces
Aspect chromé avec logo Hettich	9 123 008	300 pces
aspect chrome	9 123 003	300 pces

### 7 Tringle longitudinale



Longueur nominale mm	Référence		UE
	à gauche	à droite	
270	9 121 953	9 121 954	30 pces
300	9 121 963	9 121 964	30 pces
350	9 121 973	9 121 974	30 pces
400	9 121 983	9 121 984	30 pces
450	9 121 993	9 121 994	30 pces
500	9 122 003	9 122 004	30 pces
550	9 122 013	9 122 014	30 pces
650	9 122 033	9 122 034	30 pces

### 5 Fixation frontale pour tringle longitudinale

- ▶ Plastique anthracite



Type de montage	Référence	UE
à visser	9 127 011	300 pces
à enfoncer	9 127 000	300 pces

- ▶ Tiroir à casseroles / Tiroir à casseroles à l'anglaise hauteur 218 mm, hauteur de côté de tiroir 94 mm
- ▶ Acier époxy argent

## Façade pour tiroir à casseroles à l'anglaise

### 15 Façade pour tiroir à casseroles à l'anglaise

- ▶ Pour largeur standard de corps de meuble
- ▶ Avec raccords et tringle prémontés
- ▶ Acier époxy argent / Aluminium argent anodisé



Corps de meuble mm	Référence	UE
300	9 122 876	15 pces
400	9 122 877	15 pces
450	9 122 878	15 pces
500	9 122 879	15 pces
600	9 122 880	15 pces
800	9 122 881	15 pces
900	9 122 882	15 pces
1000	9 122 883	15 pces
1200	9 122 884	15 pces

### 16 Façade en aluminium

- ▶ Pour largeur standard ou variable de corps de meuble
- ▶ À recouper
- ▶ Longueur 2000 mm
- ▶ Argent anodisé
- ▶ **17** Tringle et **18** raccords pour la façade doivent être commandés séparément



Référence	UE
9 192 204	1 pce

### 17 Tringle pour façade en aluminium

- ▶ Acier
- ▶ Pour largeur standard ou variable de corps de meuble
- ▶ À recouper
- ▶ Longueur 2000 mm
- ▶ **16** Façade en aluminium et **18** raccords pour la façade doivent être commandés séparément



Référence	UE
9 182 706	1 pce

### 18 Raccord de façade

- ▶ À combiner avec **16** façade en aluminium et **17** tringle pour façade ou, en cas d'utilisation d'une façade dans un matériau personnalisé, **19** profilé pour façade
- ▶ En utilisant du matériau personnalisé, jusqu'à 60 kg de charge admissible totale



Kit composé de :

- ▶ 1 raccord pour la façade, à gauche et à droite

Référence	UE
9 123 092	15 kit

### 19 Profilé pour façade

- ▶ Pour façade en matériau personnalisé
- ▶ À recouper, 2 profilés par façade
- ▶ Longueur 1140 mm
- ▶ Aluminium argent anodisé
- ▶ **18** Raccords doivent être commandés séparément



Référence	UE
9 123 097	1 pce