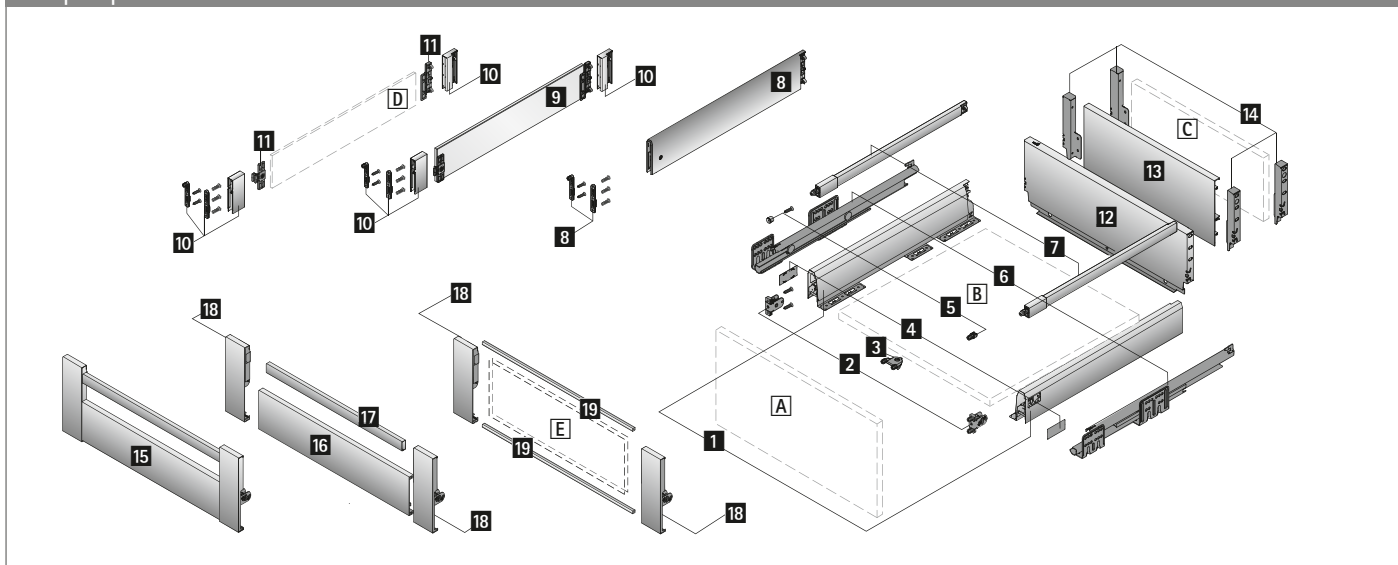


Système de tiroirs à double paroi ArciTech

- ▶ Tiroir à casseroles / Tiroir à casseroles à l'anglaise hauteur 186 mm, hauteur de côté de tiroir 94 mm
- ▶ Acier époxy argent



Graphique éclaté



Composants

- 1** Profil de côté de tiroir, à gauche et à droite
- 2** Attache façade pour profil de côté de tiroir, 2 pièces
- 3** Stabilisateur de façade
- 4** Cache, 2 pièces

- 5** Attache façade pour tringle longitudinale, 2 pièces
- 6** Coulisse Actro, à gauche et à droite, voir page 539
- 7** Tringle longitudinale, à gauche et à droite

Alternative 1 :

- 8** TopSide

Alternative 2 :

- 9** DesignSide en verre et
- 10** Adaptateur DesignSide

Alternative 3 :

- D** DesignSide en matériau personnalisé et
- 10** Adaptateur DesignSide et
- 11** Raccord DesignSide

12 Paroi arrière en acier

Alternative :

- 13** Paroi arrière en aluminium ou **C** paroi arrière en bois et
- 14** Raccord de paroi arrière, à gauche et à droite

- 15** Façade pour tiroir à casseroles à l'anglaise

Alternative 1 :

- 16** Façade en aluminium et
- 17** Tringle pour façade en aluminium et
- 18** Raccord de façade

Alternative 2 :

- E** Façade en matériau personnalisé et
- 18** Raccord de façade et
- 19** Profilé pour façade

A

- B** Fond (épaisseur du matériau 16 mm)

C

- C** Paroi arrière bois (épaisseur du matériau 16 mm)

D

- D** DesignSide en matériau personnalisé (épaisseur du matériau 8 mm)

E

- E** Façade en matériau personnalisé (épaisseur du matériau 6 mm)

Remarques

- ▶ Informations techniques, voir pages 571
- ▶ Coulisse Actro, voir page 539

- ▶ Tiroir à casseroles / Tiroir à casseroles à l'anglaise hauteur 186 mm, hauteur de côté de tiroir 94 mm
- ▶ Acier époxy argent

Composants

1 Profil



Longueur nominale mm	Référence		UE
	à gauche	à droite	
270	9 121 197	9 121 198	15 pces
300	9 121 199	9 121 200	15 pces
350	9 121 201	9 121 202	15 pces
400	9 121 203	9 121 204	15 pces
450	9 121 205	9 121 206	15 pces
500	9 121 207	9 121 208	15 pces
550	9 121 209	9 121 210	15 pces
650	9 121 211	9 121 212	15 pces

2 Fixation frontale pour profil

- ▶ Acier / Plastique



Type de montage	Référence	UE
à visser	9 123 011	150 pces
à enfoncer	9 123 010	150 pces

3 Stabilisateur de façade

- ▶ Pour la stabilisation de façades larges et / ou hautes
- ▶ Utilisation recommandée pour une largeur de corps de meuble supérieure à 600 mm et / ou une hauteur de façade supérieure à 450 mm
- ▶ Plastique anthracite



Référence	UE
9 123 080	150 pces

4 Cache

- ▶ Plastique
- ▶ Cache disponible sur demande avec impression personnalisée



Surface	Référence	UE
anthracite avec logo Hettich	9 123 005	300 pces
anthracite	9 123 000	300 pces
Aspect aluminium avec logo Hettich	9 123 009	300 pces
Aspect aluminium	9 123 004	300 pces
Aspect chromé avec logo Hettich	9 123 008	300 pces
aspect chrome	9 123 003	300 pces

7 Tringle longitudinale



Longueur nominale mm	Référence		UE
	à gauche	à droite	
270	9 121 953	9 121 954	30 pces
300	9 121 963	9 121 964	30 pces
350	9 121 973	9 121 974	30 pces
400	9 121 983	9 121 984	30 pces
450	9 121 993	9 121 994	30 pces
500	9 122 003	9 122 004	30 pces
550	9 122 013	9 122 014	30 pces
650	9 122 033	9 122 034	30 pces

5 Fixation frontale pour tringle longitudinale

- ▶ Plastique anthracite



Type de montage	Référence	UE
à visser	9 127 011	300 pces
à enfoncer	9 127 000	300 pces

- ▶ Tiroir à casseroles / Tiroir à casseroles à l'anglaise hauteur 186 mm, hauteur de côté de tiroir 94 mm
- ▶ Acier époxy argent

Façade pour tiroir à casseroles à l'anglaise

15 Façade pour tiroir à casseroles à l'anglaise

- ▶ Pour largeur standard de corps de meuble
- ▶ Avec raccords et tringle prémontés
- ▶ Acier époxy argent / Aluminium argent anodisé



Corps de meuble mm	Référence	UE
300	9 122 849	15 pces
400	9 122 850	15 pces
450	9 122 851	15 pces
500	9 122 852	15 pces
600	9 122 853	15 pces
800	9 122 854	15 pces
900	9 122 855	15 pces
1000	9 122 856	15 pces
1200	9 122 857	15 pces

16 Façade en aluminium

- ▶ Pour largeur standard ou variable de corps de meuble
- ▶ À recouper
- ▶ Longueur 2000 mm
- ▶ Argent anodisé
- ▶ **17** Tringle et **18** raccords pour la façade doivent être commandés séparément



Référence	UE
9 192 204	1 pce

17 Tringle pour façade en aluminium

- ▶ Acier
- ▶ Pour largeur standard ou variable de corps de meuble
- ▶ À recouper
- ▶ Longueur 2000 mm
- ▶ **16** Façade en aluminium et **18** raccords pour la façade doivent être commandés séparément



Référence	UE
9 182 706	1 pce

18 Raccord de façade

- ▶ À combiner avec **16** façade en aluminium et **17** tringle pour façade ou, en cas d'utilisation d'une façade dans un matériau personnalisé, **19** profilé pour façade
- ▶ En utilisant du matériau personnalisé, jusqu'à 60 kg de charge admissible totale



Kit composé de :

- ▶ 1 raccord pour la façade, à gauche et à droite

Référence	UE
9 123 089	15 kit

19 Profilé pour façade

- ▶ Pour façade en matériau personnalisé
- ▶ À recouper, 2 profilés par façade
- ▶ Longueur 1140 mm
- ▶ Aluminium argent anodisé
- ▶ **18** Raccords doivent être commandés séparément



Référence	UE
9 123 097	1 pce