

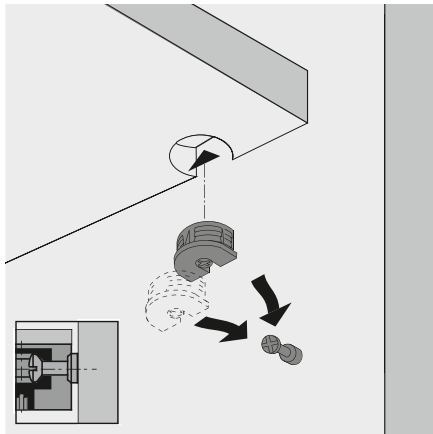
Ferrure d'assemblage à excentrique

- ▶ VB 35
- ▶ Sans tenon

Mettre en place la tablette par le haut ou par l'avant



∠ ~ 5°



- ▶ Ferrures filigranes pour assemblages à connexion positive et reliés de manière à être solidaires des étagères et des parois latérales selon le principe éprouvé d'enclenchement à excentrique
- ▶ La ferrure est enfoncée dans le perçage entaillé de $\varnothing 20$ mm
- ▶ La ferrure possède un excentrique à billes
- ▶ Zamak / Plastique
- ▶ Utilisable avec le système 32

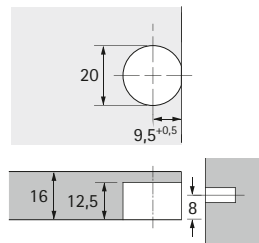
Renvoi de page :

- ▶ Mèches pour perceuses portatives et sur pied, voir page 1069

VB 35 / 16 pour étagères de 16 mm



Schéma de perçage tablette



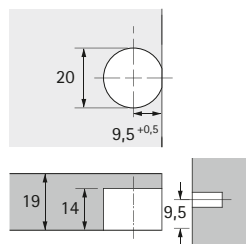
Axe de cheville depuis la base de la tablette

Surface / Couleur	Référence	UE
nickelé	0 065 509	200 pces
blanc	0 065 511	200 pces
brun	0 065 512	200 pces
noir	0 079 642	200 pces

VB 35 / 19 pour étagères de 19 mm



Schéma de perçage tablette



Axe de cheville depuis la base de la tablette

Surface / Couleur	Référence	UE
nickelé	0 065 513	200 pces
blanc	0 065 515	200 pces
brun	0 065 516	200 pces
noir	0 079 641	200 pces