

Le nouvel amortisseur en détail.

Informations sur GEZE ActiveStop

Domaines d'application

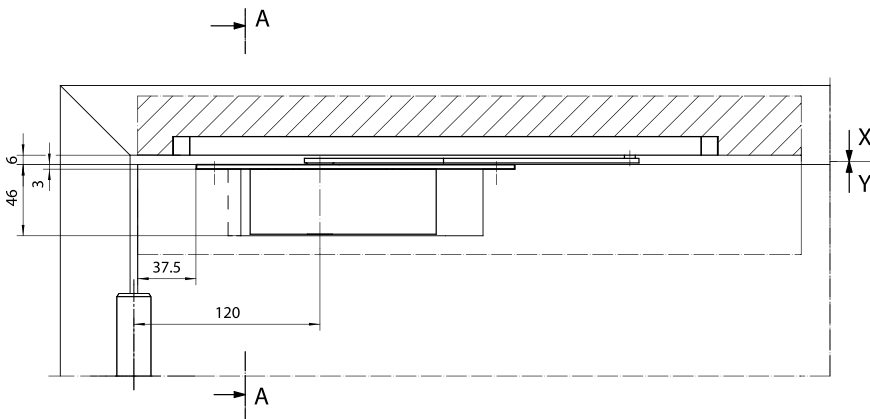
Types de porte	portes intérieures, en bois et affleurantes
Poids du vantail	fonctionnement optimal jusqu'à 45 kg
Largeur du vantail	fonctionnement optimal jusqu'à 1 100 mm
Épaisseur du vantail	à partir de 38 mm
Sens d'ouverture	réversible DIN gauche / DIN droite
Type d'installation	intégrée
Jeu en feuillure	+/- 5 mm d'espace pour le levier

Caractéristiques du produit

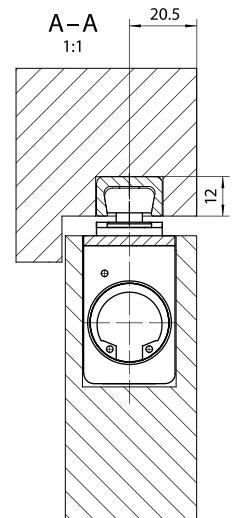
Amortissement et fin de course	sens de fermeture – à partir de 25° sens d'ouverture – à partir de 60°
Plage de mouvement libre	position de la porte – entre 25° et 60°
Angle d'ouverture de la porte	réglage en continu – entre 80° et 140°
Position finale sécurisée	maintien sécurisé de la porte en position ouverte, aucun besoin d'une butée
Puissance d'amortissement	réglable par une soupape
Protection contre les surcharges	avec soupape de sécurité intégrée
Blocage du bec de cane	inclu dans la livraison, selon les besoins du client et l'application
Finition standard	EV1 autres RAL avec supplément
Maintenance	fonctionnement sans entretien pour les portes d'espaces privés

Informations pour votre commande

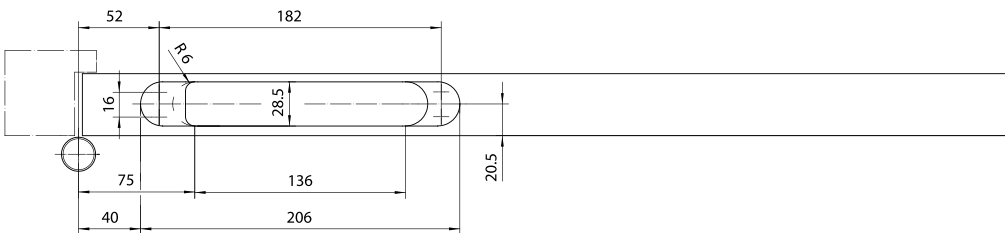
Fournisseurs	Quincailleries ou fabricants de portes
Référence	163411 (Kit complet en EV1)
Contenu du kit	ActiveStop, coulisse avec levier et amortisseurs de fin de course, bras de liaison, bloqueur de bec de cane universel, éléments de montage



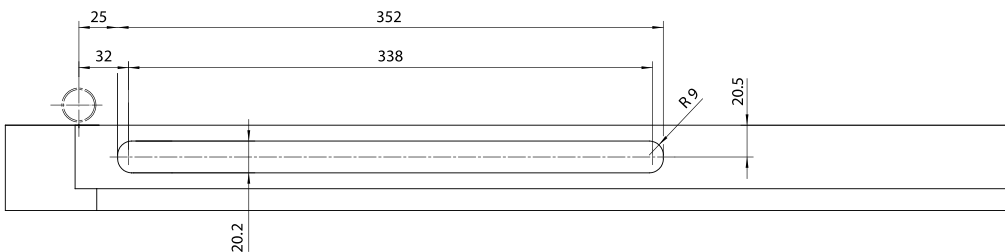
Coupe longitudinale



Coupe transversale



Usinage du vantail



Usinage du cadre