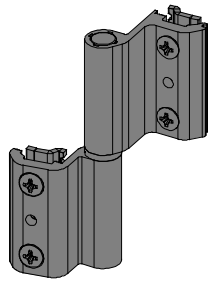
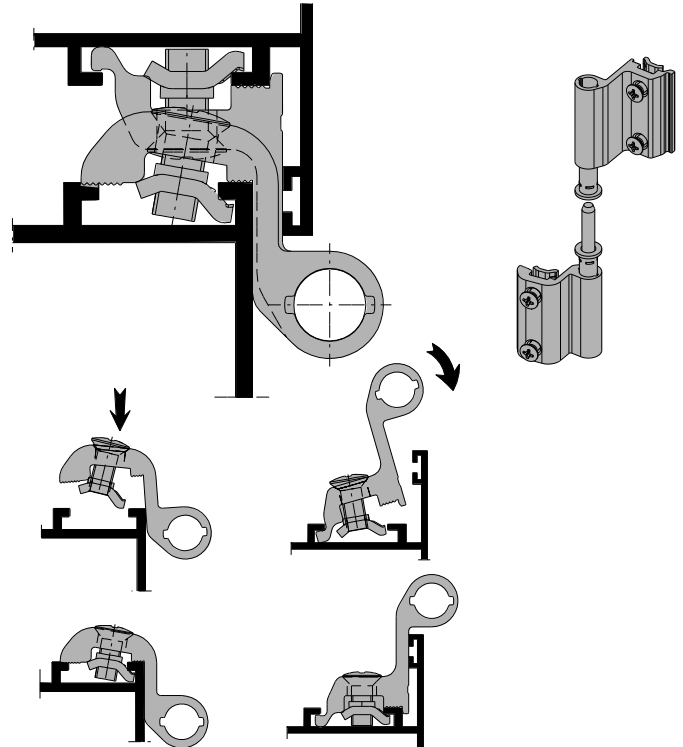
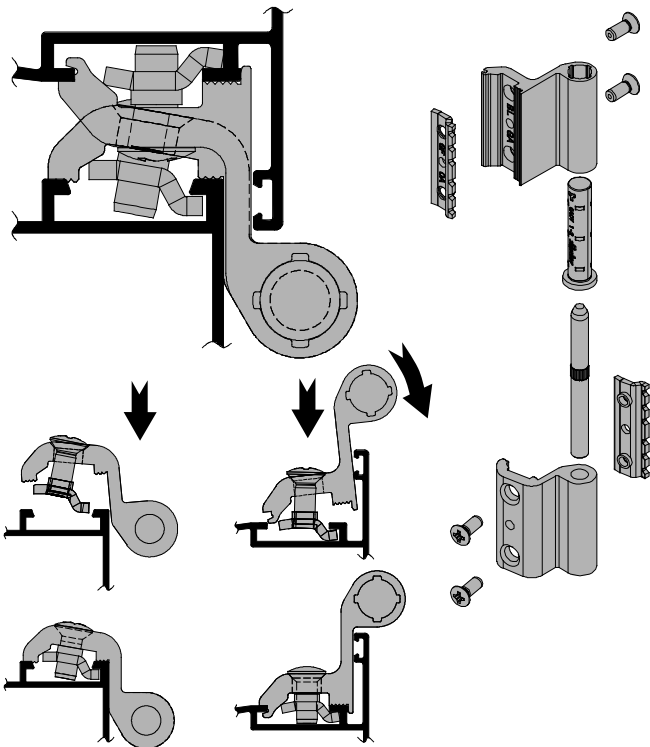
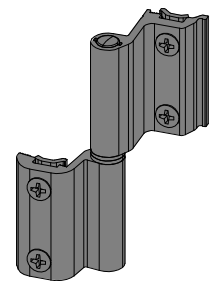


**GRIP +**

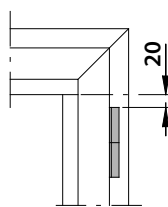


**BLITZ**



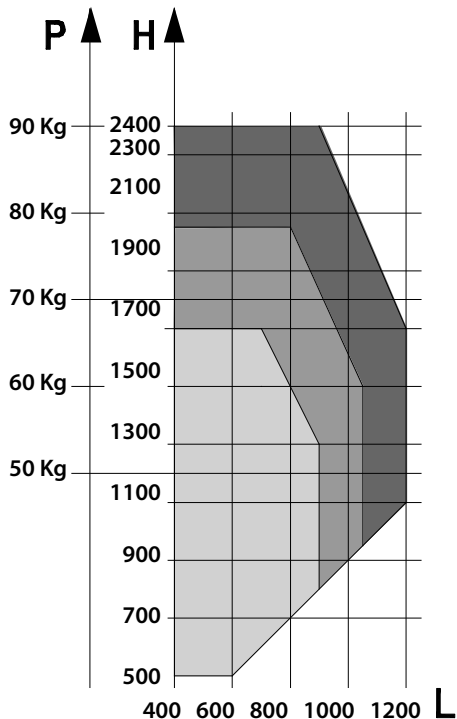
Limite d'impiego consigliato Recommended limit of use Limite d'emploi conseillée Limite de uso recomendado  
 Limite de uso recomendado Geadviseerde gebruikslimiet Empfohlenen Gebrauchslimieten Zaleca się ograniczenie zużycia  
 Συνιστώμενο όριο χρήσης Рекомендации по использованию Preporučene granice korišćenja

**GRIP +**

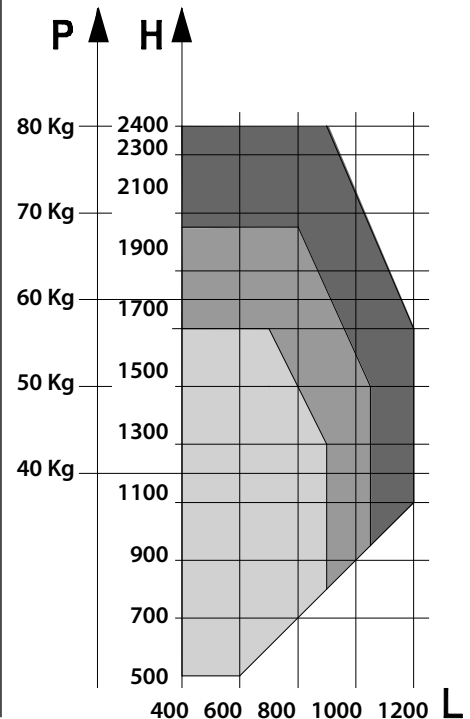
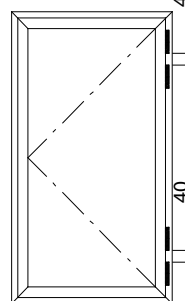
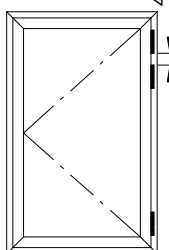
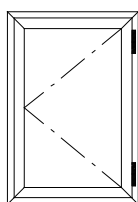


Posizionamento cerniera  
 Hinge positioning  
 Positionnement de la paumelle  
 Posicionamiento de la bisagra  
 Posicionamento da dobradiça  
 Positionierung des Scharniers  
 Positionering van het scharnier  
 Ustawienie zawiasu  
 Θέση του μεντεσέ  
 Расстановка петель.  
 Pozicioniranje šarke

**BLITZ**



- n°2 cerniere  
 N. 2 hinges  
 N. 2 paumelles  
 N. 2 bisagras  
 N. 2 dobradiças  
 2 Scharniere  
 2 scharnieren  
 n° 2 zawiasy  
 N.2 μεντεσέδες  
 2 петли  
 2 šarke
- n°3 cerniere  
 N. 3 hinges  
 N. 3 paumelles  
 N.3 bisagras  
 N° 3 dobradiças  
 3 Scharniere  
 3 scharnieren  
 n° 3 zawiasy  
 N.3 μεντεσέδες  
 3 петли  
 3 šarke
- n°4 cerniere  
 N. 4 hinges  
 N. 4 paumelles  
 N. 4 bisagras  
 N. 4 dobradiças  
 4 Scharniere  
 4 scharnieren  
 n° 4 zawiasy  
 N.4 μεντεσέδες  
 4 петли  
 4 šarke



<b>I</b>	REGOLAZIONE L'eventuale regolazione si esegue sostituendo la boccola standard con la boccola eccentrica.
<b>GB</b>	ADJUSTMENT Adjustment is made by replacing the standard bush with the eccentric one.
<b>F</b>	REGLAGE Le réglage se fait en substituant la douille standard par la douille excentrique
<b>E</b>	REGULACION La regulación se efectúa substituyendo el casquillo estándar con el casquillo excéntrico
<b>P</b>	DEFINIÇÃO A afinação e com a substituição da bucha estándar pela bucha excêntrica.
<b>D</b>	Die Verstellung erfolgt nach dem Austausch der Standard Buchse mit der Excentrische Buchse.
<b>NL</b>	AFSTELLING De afstelling gebeurt door het vervangen van de standaard bus door de excentrische bus.
<b>PL</b>	REGULACJA Dodatkowe regulacje wykonuje się zastępując tulejke standardowa tulejka centrująca
<b>GR</b>	ΡΥΘΜΙΣΗ Η ρύθμιση γίνεται αντικαθιστώντας το υπάρχον πουκάμισο με το έκκεντρο
<b>RUS</b>	Регулировка одной эксцентриковой втулкой, взамен стандартных.
<b>SRB/HR</b>	Eventualno štelovanje se vrši nakon zamene standardne čaure ekscentričnom

### GRIP +

**Art. 9828Z**

0,6

A+0,6

A-0,6

B+0,6

B-0,6

### BLITZ

**Art. 9799**

0,6

ø 8,5

A

A ± 0,6

A ± 1,2

A

A ± 0,6

A ± 1,2

**Art. 9828K**

27

Ø 4