

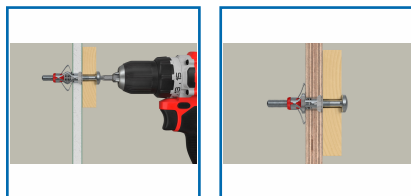
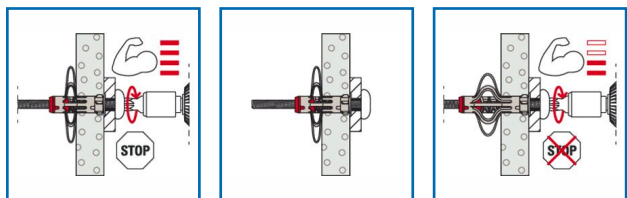
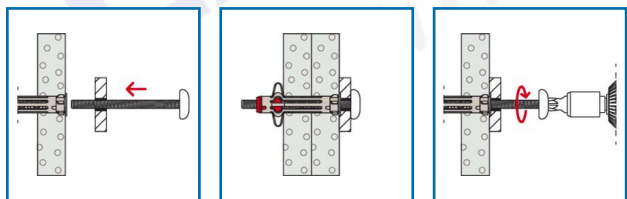
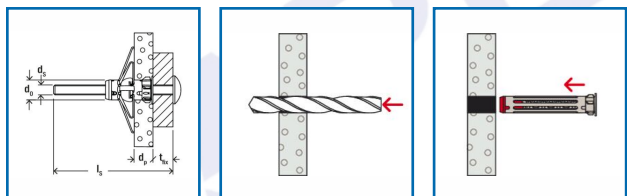
## CHEVILLES MÉTALLIQUES POUR CORPS CREUX DUOHM

### FISCHER DAREX®

#### DESRIPTIF

Chevilles métalliques pour corps creux DuoHM avec vis tête cylindrique, empreinte TX

3 dimensions différentes :- 4 x 55 S TX- 5 x 55 S TX- 6 x 55 S TX





## DETAILS

Chevilles métalliques pour corps creux DuoHM avec vis tête cylindrique, empreinte TX

Caractéristiques : - Flexible lors du montage : la vis peut être desserrée et resserrée- Pas de rotation : des ailettes anti-rotation maintiennent la cheville dans la plaque lors de l'installation- Convient pour le montage en attente- Installation simple avec une visseuse

Dimensions existantes :- 4 x 55- 5 x 55- 6 x 55

Code	Type	Caractéristiques	Conditionnement
377620	Duo HM S TX	4 x 55	
377621	Duo HM S TX	5 x 55	
377622	Duo HM S TX	6 x 55	

LAPEYRE  
Quincaillerie

