

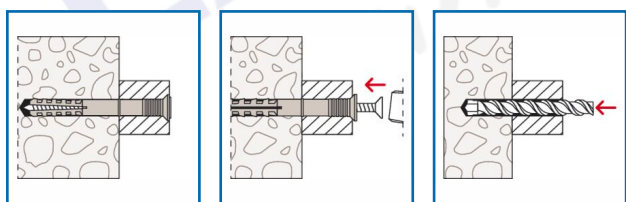
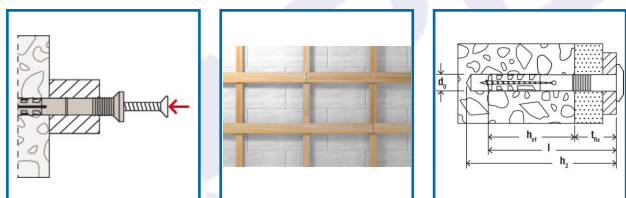


## CHEVILLE CLOU à FRAPPER NP

### DESRIPTIF



Cheville à frapper NP avec tête fraisée



### DETAILS

La cheville à frapper N-P avec collerette bombée se compose d'une cheville en nylon de haute qualité et d'un clou fileté en acier électrozingué et en acier inoxydable. Ceux-ci sont pré-montés pour une installation rapide. La cheville à frapper est insérée à travers la pièce à fixer dans une installation rapide permettant d'économiser du temps. Lorsque le clou fileté est enfoncé, la cheville s'expande et crée un ancrage sûr dans le matériau de construction. La cheville à frapper N-P avec tête bombée est idéale pour la fixation d'éléments fins et d'éléments avec trous oblongs, particulièrement dans les zones visibles.



Télécharger le tableau des charges

Code	Désignation	Dimensions	Modèle	Conditionnement
378206F	Cheville	8 x 40 - Profondeur de perçage mini : 55 mm	15903	20

