



## BUTÉES DE PORTE LOURDE à RESSORT AIMANTÉ EN ALUMINIUM

### DESSCRIPTIF



Butées de porte lourde à ressort aimanté pour bâtiment public.

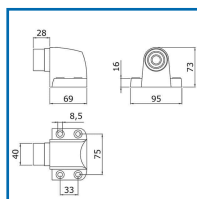
En aluminium.

Force de retenue jusqu'à 35kg.

Résultats test de brouillard salin : validation 240h de brouillard salin grade 4.

Résultats test d'essai mécanique : validation 100K ouvertures de portes sur porte de 120kg.

Dimensions : 73 x 95 mm.



### DETAILS

Butée à ressort aimanté pour bâtiments publics avec porte lourde.

Code	Finition
331197I	Inox
331197N	Noir
331197W	Blanc
331197A	Argent