



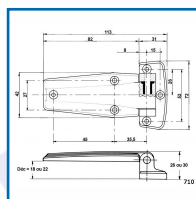
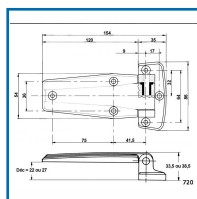
## CHARNIÈRES POUR PORTILLONS ENCASTRÉS

### DESSCRIPTIF

Sens interchangeable.  
Axe non corrosif.  
Finition chromé brillant.



**SOCOFEM**



### DETAILS

6 vis de pose Ø4 mm (référence 480130) ou 5 mm (référence 480132).

Code	Modèle	Poids Maxi	Caractéristiques
480130	710	Porte : 20 kg	Décalage 18 et 22 mm
480132	720	Porte : 30 kg	Décalage 22 et 27 mm