



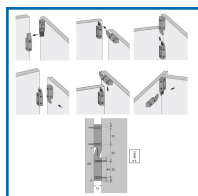
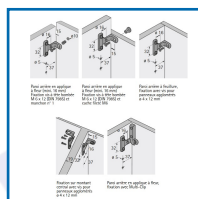
RACCORDS DE PAROI ARRIÈRE ET ACCESSOIRES RV 7 D

DESRIPTIF



Raccord de paroi arrière en zamack nickelé pour fixer la paroi arrière de l'intérieur - Réglable en hauteur par trou oblong ± 1 mm - Utilisable avec le système 32. Peut être monté avec différents éléments de fixation dont :

- Vis Euro à fixation direct en acier nickelé pour perçage de $\varnothing 5$ mm à empreinte cruciforme PZ - tête cylindrique bombée.
- MultiClip en thermoplastique noir pour murs en lambris, cloisons, habillages de piliers, lambrissages de plafonds, façades et habillages de toutes sortes - la ferrure peut être vissée parallèlement ou à angle droit par rapport à la façade ou à l'habillage - Sécurité de maintien des parties suspendues grâce à des pattes de maintien à ressort et des surfaces d'arrêt - Positions variables de vissage permettant de suspendre par le haut, par devant, par le côté et aussi à fleur.



DETAILS

MultiClip : Si les parties à suspendre doivent être glissées par l'avant, la ferrure est vissée décalée de 90° - Compensation des tolérances de montage - Ajustabilité des parties suspendues.

[Télécharger la fiche du raccord de paroi RV 7 D](#)

[Télécharger la fiche du MultiClip](#)

Code	Désignation	Modèle	Dimensions
440276	Raccord de paroi arrière RV 7 D	56614	-
440294	Vis Euro fixation directe	40006	$\varnothing 6,3 \times 11$ mm
440295	Vis Euro fixation directe	40007	$\varnothing 6,3 \times 13$ mm
440290	MultiClip (VarioClip)	46080	-