

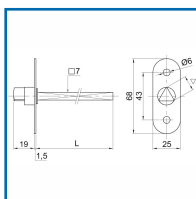
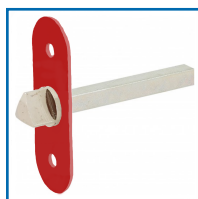


TRIANGLE EN LAITON NICKELÉ AVEC PLATINE SUR TIGE

DESSCRIPTIF



Triangle laiton nickelé avec platine sur tige carré. Idéal pour les accès pompier. Platine en inox rouge avec 2 trous d'entraxe 43 mm. Dimensions du triangle : 14 mm. Tige carré en acier zingué de 7 mm. Longueur de la tige de 100 mm.



DETAILS

Triangle laiton nickelé avec platine sur tige carré. Idéal pour les accès pompier. Platine en inox rouge avec 2 trous d'entraxe 43 mm. Dimensions du triangle : 14 mm. Tige carré en acier zingué de 7 mm. Longueur de la tige de 100 mm.

Code	Désignation
333038	Triangle avec platine sur tige - TRI3907.710