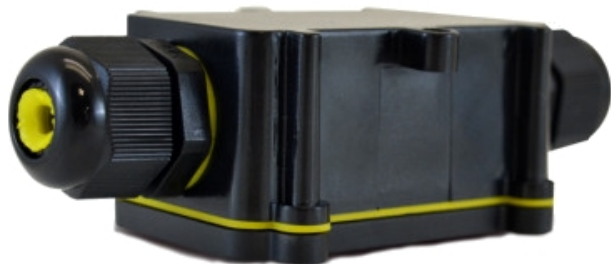




2 entrées



3 entrées



## BOÎTES DE DÉRIVATION ÉTANCHES - 2 OU 3 ENTRÉES

### DESSCRIPTIF



Boîtes de dérivation étanches faites en nylon noir et de classe 1. Avec une intensité et une tension de 24 A et 240 V en courant continu. Protection : IP 68 et IK 08. Certification : CE / ROHS / EMC.

### DETAILS

Boîte de dérivation étanche fait en nylon noir et de classe 1. Avec une intensité et une tension de 24 A et 240 V en courant continu. Protection : IP 68 et IK 08. Certification : CE / ROHS / EMC. 2 modèles disponibles avec 2 ou 3 entrées.

Code	Modèle	Type	Dimensions	Diamètre	Poids
655130	7231	3 entrées	132 x 106 x 37 mm	Câbles : 8 à 12 mm	120 g
655131	7230	2 entrées	135 x 57 x 37 mm	Câbles : 9 à 12 mm	86 g