



## SEUIL JSD20-68-33RT POUR PORTE ET PORTE-FENÊTRE EN BOIS ACCÈS PMR ET ACCESSOIRES

### DESCRIPTIF



**bilcocq**

- Seuil PMR à rupture de pont thermique pour l'étanchéité de la partie basse des portes-fenêtres et des portes d'entrée bois de 68 mm d'épaisseur.

Position de la rainure du joint de 4mm à 29 mm.

Pose sans calage avec feullure de réservation pour l'étanchéité entre le sol et le seuil.

Drainage en façade par des percements circulaires Ø 8 ou oblongs 5x30.

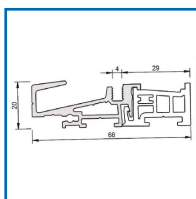
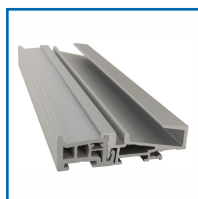
Seuil en conformité avec la réglementation pour le passage des personnes à mobilité réduite.

Longueur : 6,03 m.

En aluminium anodisé incolore.

Vendu à la barre de 6,03 m.

- Sachets d'accessoire comprenant soit 5 paires de pattes en bout + visserie ou 100 mousses de 5 cm de long pour nez de seuil.



### DETAILS

En aluminium anodisé incolore - Compatible avec la plupart des outillages standards pour fenêtres bois avec jeu de 4 mm - Rejet d'eau et brosse vendu séparément.

Code	Désignation	Modèle
391440	Seuil	JSD20-68-33RT
391442	Paires de pattes en bout	JSD20-68RT-PEBP-S
391445	100 mousses	JSD20-68-33-MNS-S