



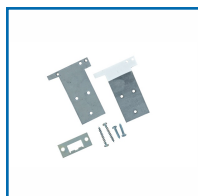
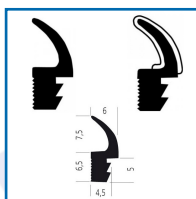
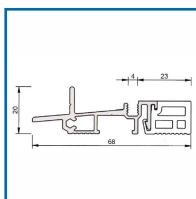
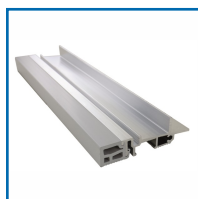
SEUIL SP68RT POUR PORTE ET PORTE-FENÊTRE EN BOIS ACCÈS PMR - JOINTS ET ACCESSOIRES



bilcocq

DESSCRIPTIF

- Seuil à rupture de pont thermique pour l'étanchéité de la partie basse des portes-fenêtres et portes d'entrée bois de 68 mm d'épaisseur.
- Joint sur dormant.
- Longueur du seuil : 6,03 mL.
- Jeu du joint : 4 mm.
- Position de la rainure du joint de 4 à 23 mm.
- Pose sans calage avec feuillure de réservation pour l'étanchéité entre le sol et le seuil.
- Drainage en façade par des percements circulaires Ø8 mm ou oblongs 5x30 mm.
- Seuil en conformité avec la réglementation pour le passage des personnes à mobilité réduite.
- En aluminium brut.
- Vendu à la barre de 6,03 mL.
- Joints pour frappe intermédiaire en EPDM noir protégé ou non.
- Jeu de 4 mm.
- En couronne de 70 mL.
- Vendu au mètre.
- Sachet d'accessoires : Paire de pattes, gâche plate GA2150 et visserie.



DETAILS

Compatible avec la plupart des outillages standards pour les fenêtres bois avec jeu de 4 mm - Rejet d'eau et brosse vendu séparément.

Code	Désignation	Modèle	Longueur
391577	Seuil	SP68RT	6,03 mL
391590	Joint non protégé	ISL	Rouleau de 70 mL
391591	Joint protégé	ISLP	Rouleau de 70 mL
391599M	Sachet d'accessoires	SP68RT-S	-