



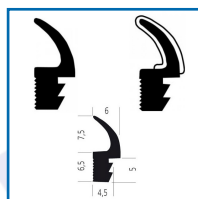
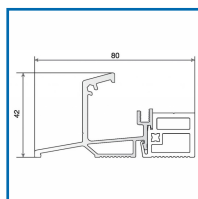
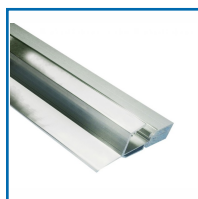
## SEUIL ISOL56RT POUR PORTES-FENÊTRE EN BOIS - JOINTS ET ACCESSOIRES



**bilcocq**

### DESSCRIPTIF

- Seuil à rupture de pont thermique pour l'étanchéité de la partie basse des portes-fenêtres bois de 56 mm d'épaisseur.
- Joint sur dormant.
- Longueur du seuil : 6,03 mL.
- Jeu du joint : 4 mm.
- Position de la rainure du joint de 4mm à 23 mm.
- Pose avec calage, fond de joint et mastic entre le sol et le seuil.
- Drainage en façade par des percements circulaires Ø8 mm ou oblongs 5x30 mm.
- En aluminium brut.
- Vendu à la barre de 6,03 mL.
- Joints pour frappe intermédiaire en EPDM noir protégé ou non.
- Jeu de 4 mm.
- En couronne de 70 mL.
- Vendu au mètre.
- Sachet d'accessoires.
- Sachet de 100 gâches en acier zingué.



### DETAILS

Compatible avec la plupart des outillages standards pour les fenêtres bois avec jeu de 4 mm - Rejet d'eau vendu séparément.

Code	Désignation	Modèle	Longueur
391562B	Seuil	ISOL56RT	6,03 mL
391590	Joint non protégé	ISL	Rouleau de 70 mL
391591	Joint protégé	ISLP	Rouleau de 70 mL
391596D	Sachet d'accessoires	ISOL56RT-S	-
391599R	Gâche	GA2150-S	-