

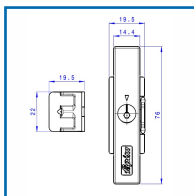
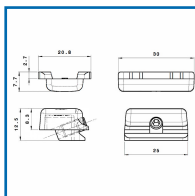
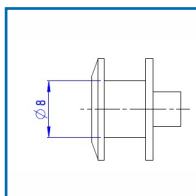
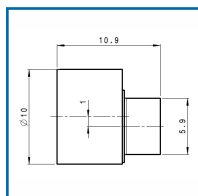
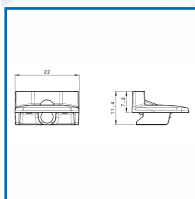
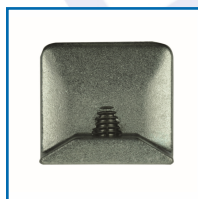
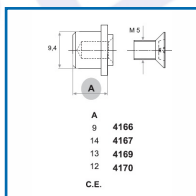
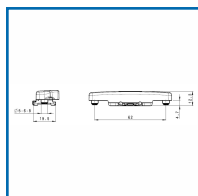
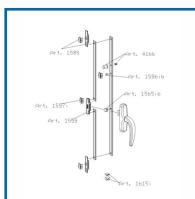


FERRURES POUR MONTAGE OUVRANT à LA FRANÇAISE à GALETS - CRÉMONE à UNE FOURCHE

DESSCRIPTIF

fapim®

Ferrures pour ouvrant à la française 1 vantail.
Verrouillage latéral par galet. Gâches à clamer
s'adaptant sur tous profils à gorges européennes.
Crémone à 1 fourche à commander séparément.





DETAILS

357051A - Plan Technique Goujon de raccord 1559

357060 - Plan Technique Axe et vis de fixation 4166

357066 - Plan Technique Gâche 1597I

357067 - Plan Technique Axe excentrique de fermeture 1596I6

357068 - Plan Technique Axe de jonction 1565I6

357070A - Plan Technique Support d'ouvrant 1615I

357226- Plan Technique Point de fermeture supplémentaire intermédiaire 1585

Code	Modèle	Désignation	Caractéristiques	Diamètre
357051A	1559_Z5	Goujon de raccord pour crémones à une fourche	En zamac zingué	-
357060	4166_Z5	Axe de fermeture	En acier zingué	-
357066	1597I_Z5	Gâche universelle	En zamac zingué	-
357067	1596I6_00	Axe excentrique de fermeture	En acier inox	Perçage : Ø 6 mm
357068	1565I6_00	Axe de jonction pour crémones à une fourche	En acier inox	Perçage : Ø 6 mm
357070A	1615I_88	Support d'ouvrant	En nylon noir	-
357226	1585_Z5	Point de fermeture supplémentaire intermédiaire	En zamac zingué	-