

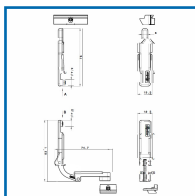
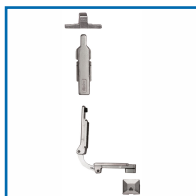
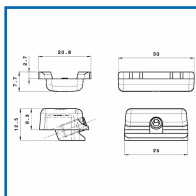
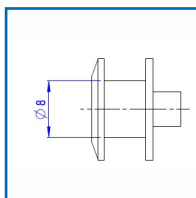
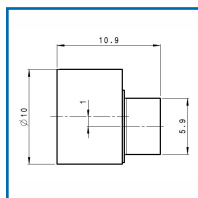
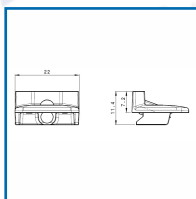
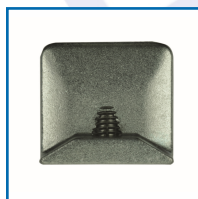
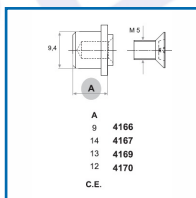
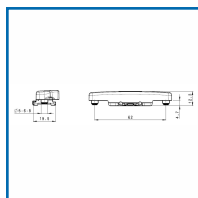
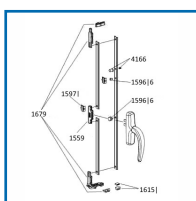


## FERRURES POUR MONTAGE OUVRANT à LA FRANÇAISE 1/2 - CRÉMONE à UNE FOURCHE

**fapim**®

### DESSCRIPTIF

Ferrure pour ouvrant à la française à 1 vantail ou 2 vantaux. Verrouillage haut et bas. Gâches à clamer s'adaptant sur tous profils à gorges européennes. Crémone à 1 fourche à commander séparément.





## DETAILS

357051A - Plan Technique Goujon de raccord 1559  
357060 - Plan Technique Axe et vis de fixation 4166  
357066 - Plan Technique Gâche 1597I  
357067 - Plan Technique Axe excentrique de fermeture 1596I6  
357068 - Plan Technique Axe de jonction 1565I6  
357070A - Plan Technique Support d'ouvrant 1615I  
357075 - Plan Technique Kit de fermeture 1679  
357075 - Notice de Montage Kit de fermeture 1679  
357226 - Plan Technique Point de fermeture supplémentaire intermédiaire 1585  
357070 - Fiche technique du support d'ouvrant en Nylon 4176#mce\_temp\_url#

Code	Modèle	Désignation	Caractéristiques	Diamètre
357051A	1559_Z5	Goujon de raccord pour crémones à une fourche	En zamac zingué	-
357060	4166_Z5	Axe de fermeture	En acier zingué	-
357067	1596I6_00	Axe excentrique de fermeture	En acier inox	Perçage : Ø 6 mm
357068	1565I6_00	Axe de jonction pour crémones à une fourche	En acier inox	Perçage : Ø 6 mm
357070	4176_88	Support d'ouvrant	En nylon noir	-
357070A	1615I_88	Support d'ouvrant	En nylon noir	-
357075	1679_Z5	Kit de fermeture	En zamac zingué	-
357226	1585_Z5	Point de fermeture supplémentaire intermédiaire	En zamac zingué	-