

## PAUMELLE LOIRA+ à DEUX LAMES (GAMME 2019)

### DESSCRIPTIF



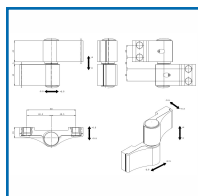
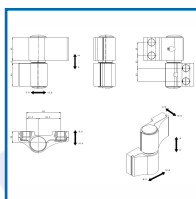
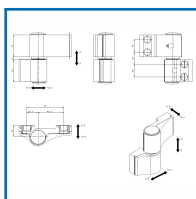
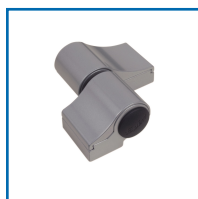
LOIRA+ est réglable à porte fermée, dans les trois directions: horizontal, vertical et en pression du joint.

Les réglages sont micrométriques et complètement indépendants entre eux.

Equipé de système anti-effraction.

LOIRA+ peut être utilisée sur des profils à coupe thermique avec un kit de fixation fourni de vis auto-taraudeuses spéciales, ou sur des profils froids, à l'aide d'un kit de fixation avec des contre-plaques.

Les deux kits sont à commander séparément.



### DETAILS

359011 : Paumelle LOIRA+ entraxe : 67mm, prédisposée pour le fixage avec des vis autotaradeux ou des contre-plaques.

Paumelle à deux lames en aluminium extrudé - Douille supérieure de zamak, pré montée sur l'axe en acier inox rectifié - Douille inférieure de zamak avec insert en Delrin anti-effraction - Plaques couvre vis à déclenchement en aluminium extrudé - Bouchons en nylon.

359011 - Notice de Montage Paumelle LOIRA+ à deux lames 7010VI

359012G - Plan Technique Paumelle LOIRA+ à deux lames 7000VI

359015 - Plan Technique Paumelle LOIRA+ à deux lames 7050VI

Code	Modèle	Entraxe	Finition
300613X	7010VA	67 mm	Laqué spécial
359011	7010VA_G5	67 mm	Aluminium blanc mat RAL 9006



359011A	7010VA_G6	67 mm	Argent
359011AN	7010VA	67 mm	Anodic Natura
359011B	7010VA_37	67 mm	Noir foncé mat (RAL 9005)
359011BN	7010VA_OV	67 mm	NOIR 2100 SABLE
359011BS	7010VA	67 mm	Bronze fine structure (RAL 1247)
359011BT	7010VA_QT	67 mm	Blanc mat (Ral 9003)
359011C	7010VA_32	67 mm	blanc (Ral 9010)
359011D	7010VA_58	67 mm	Blanc (RAL 9016)
359011DM	7010VA_QX	67 mm	Blanc mat (Ral 9016)
359011E	7010VA_76	67 mm	ivoir clair RAL 1015
359011F	7010VA_65	67 mm	Bronze mat
359011GA	7010VI_MR	67 mm	Gris anthracite mat (RAL 7016)
359011GF	7010VA_NN	67 mm	Gris anthracite fine structure (RAL 7016)
359011GQ	7010VA	67 mm	Gris Quartz (RAL 7039)
359011I	7010VA_NJ	67 mm	Aspect Inox
359011X	7010VA_41	67 mm	Brute
359012G	7000VA_G5	60 mm	Aluminium blanc mat RAL 9006
359012N	7000VA_37	60 mm	Noir foncé mat (RAL 9005)
359012W	7000VA_32	60 mm	blanc (Ral 9010)
359015	7050VA_G5	93 mm	Aluminium blanc mat RAL 9006
359015A	7050VA_G6	93 mm	Argent
359015B	7050VA_37	93 mm	Noir foncé mat (RAL 9005)
359015C	7050VA_32	93 mm	blanc (Ral 9010)