

JOINT SUR OUVRANT RAINURE 4 à 4.5 MM POUR MENUISERIE BOIS - SV 715 F



DESSCRIPTIF

Joint SV 715 F noir de calfeutrement nouvelle génération sur ouvrant en caoutchouc thermoplastique élastomère extrudé et dont la double chambre est protégée par un film de protection pelable après peinture.

Sur les fenêtres en bois, assure l'étanchéité à l'air entre l'ouvrant et le dormant.

Très grande résistance au vieillissement, à la fatigue dynamique et à la déchirure.

Pied dit "universel" pour toutes les largeurs de rainures comprises entre 4,0 et 4,5 mm.

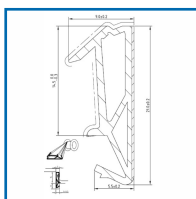
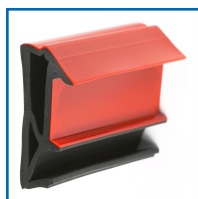
Isolation phonique renforcée.

Largeur de rainure : 4 à 4,5 mm.

Profondeur de rainure : 8 mm.

Hauteur hors rainure : 15 mm.

En bobine de 150 m.



DETAILS

Couleur noir ou brun - Tenue en température : -40°C à +80°C.

Télécharger la Fiche Technique

Code	Modèle
396820A	SV 715 F