

JOINT SUR OUVRANT RAINURE 4 MM POUR MENUISERIE BOIS - SP 412 F

DESSCRIPTIF



Joint SP 412 F de calfeutrement sur ouvrant en caoutchouc thermoplastique élastomère extrudé, dont la chambre en micro-mousse est protégée par un film de protection pelable après peinture.

Sur les fenêtres en bois, assure l'étanchéité à l'air entre l'ouvrant et le dormant.

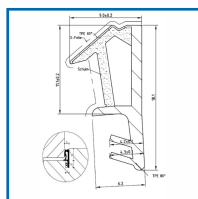
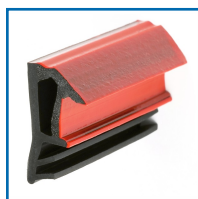
Très grande résistance au vieillissement, à la fatigue dynamique et à la déchirure.

Largeur de rainure : 4 mm.

Profondeur de rainure : 8 mm.

Hauteur hors rainure : 12 mm.

En bobine de 150 m.



DETAILS

Couleur noir - Tenue en température : -10°C à +55°C - Isolation phonique renforcée.

Télécharger la Fiche Technique

| Code | Modèle |
|--------|----------|
| 396810 | SP 412 F |