

FERRURES POUR PORTES DE PLACARD PLIANTES 5300

DESSCRIPTIF



Système couissant pliant 5300 : 1 sabot réglable - 1 patin - 2 pivots haut escamotables fixation sur plat - 1 pivot bas fixation sur plat - 1 crapaudine - 3 charnières 1504 C3 - 1 doigt d'alignement 5330 - 1 outil de pose et 1 clé de 8/13 - Vis de pose et notice de montage.

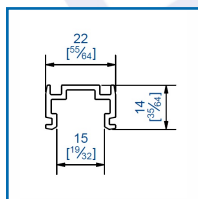
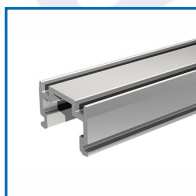
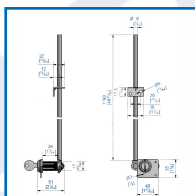
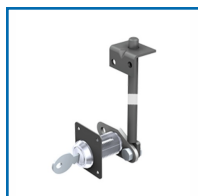
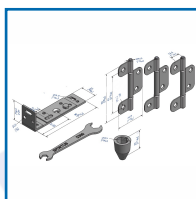
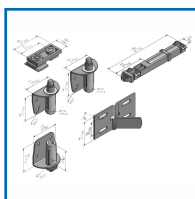
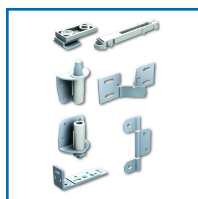
Poids maximum par vantail : 15 kg.

Largeur maximum : 500 mm - Hauteur : 2450 mm.

Facilité et rapidité de pose : système de pivots escamotables en partie haute et réglage précis des jeux en tous sens.

Combinaisons multiples pour grandes largeurs (sans meneaux intermédiaires).

Possibilité de réaliser des panneaux très étroits pour des ouvertures très larges (gain de place).



DETAILS

Système couissant pour panneaux repliables doubles - Fixation sur plat ou sur chant - Dimensions maxi des panneaux : 2.45 x 0.55 m.

Référence 335559 : Plan Technique

Référence 335560 : Plan Technique

Référence 335562 : Plan Technique

Référence 335563 : Plan Technique

Référence 335570 : Plan Technique
335568 : Plan Technique

Code	Modèle	Désignation	Caractéristiques	Longue
335569	5345	Crapaudine	Pour rail inférieur	-
335559	5302	Garnitures pour 2 panneaux - Sans guidage au sol	Garnitures seulement	-
335570	5302/100	Ensemble pour 2 panneaux - Sans guidage au sol	Comprenant 1 garniture 5302 et 1 Rail 5350	1 m
335560	0941	Serrure à came avec tringle	Pour placards	-
335562	5350/150	Rail aluminium 22 x 14 mm	Percé au Ø 3.5 tous les 220 mm	1.50 m
335563	5350/200	Rail aluminium 22 x 14 mm	Percé au Ø 3.5 tous les 220 mm	2 m
335568	1504C3	Charnière 3 lames	À visser sur chant - En acier et zinc - Dim : 80 x 45 mm - Axe acier Ø 5 mm	-