



FERRURES POUR PORTES COULISSANTES PICO 25



DESSCRIPTIF

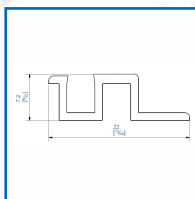
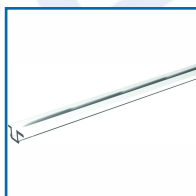
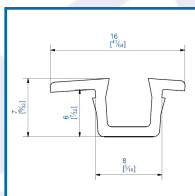
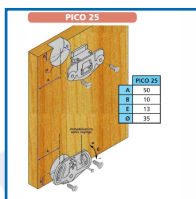
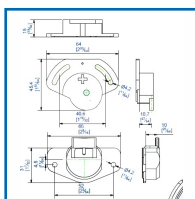
Les systèmes de la gamme PICO sont adaptés aux portes de placards ou penderies à structure bois.

Ajustement vertical simple grâce au réglage des montures.

Démontage très facile des portes par simple pression.

Pas besoin de bandeau : rails et montures sont dissimulés.

Choix du système de pose : à encastrer ou à visser.



DETAILS

Garniture comprenant : 2 montures 0125 à encastrer avec galet sur axe lisse - 2 guides 1125 à encastrer, vis de pose et notice de montage - Capacité/porte : 25 kg - Rails associés 25 et 25V.

336061 : Plan Technique PICO25

336061 : Notice de Montage PICO25

336066-336066B : Plan Technique 25/300M

336067C : Plan Technique 25/300M



Code	Modèle	Désignation	Caractéristiques	Longueur	Finition
336067C	25V/300M	Rail à visser	Pour guidage haut et bas	3 m	PVC marron
336061	PICO25	Garniture PICO 25	Poids : maxi 25 Kg		
336066	25/300M	Rail à encastrer	Pour guidage haut et bas	3 m	PVC marron
336066B	25/300B	Rail à encastrer	Pour guidage haut et bas	3 m	PVC blanc

