



GÂCHE PLATE PÊNE DORMANT ET 1/2 TOUR OU ROULEAU - 1102



DESSCRIPTIF

Gâche centrale pour serrures 1 point, 3 points et tête à filante pour pêne dormant et 1/2 tour ou rouleau modèle 1102.

Pour serrures

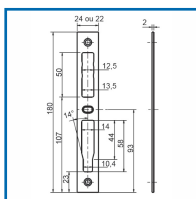
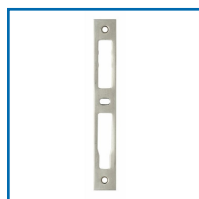
2-4-7-8-36-780NF-MA30-MA33-MA35-MA38-T7-T7R-T

8 et coffre central de serrures

MA60-MA62-MI60-MI62-U7-U8.

Épaisseur : 2 mm.

Longueur x Largeur : 180 x 24 mm.



DETAILS

En inox.

Code	Modèle
307074B	1102