

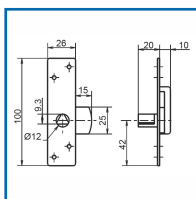


BATTEUSE TYPE EDF - 4585



DESSCRIPTIF

Serrure batteuse EDF en acier bichromaté en applique - modèle 4585. Fouillot triangulaire en bronze d'aluminium : 11 mm. Réversible. Dimensions (Hauteur x Largeur) : 100 x 26 mm. Livrée sans gâche.



DETAILS

Finition : acier bichromaté - Fouillot en bronze d'aluminium.

Code	Modèle
373344	4585