



## ROUES DE PORTAIL COULISSANT à GORGE RONDE

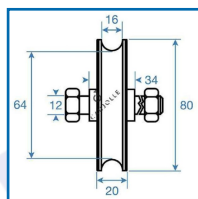
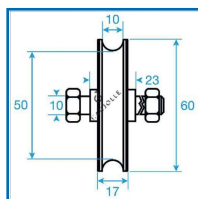


**CAUJOLLE**

— ROUES & ROULETTES —

### DESSCRIPTIF

Galet pour portail en acier étroit à gorge ronde.  
 Prévu pour un rail rond.  
 Contient un moyeu simple sur roulement à billes.  
 Vendu avec ses accessoires de quincaillerie (boulon et écrou de fixation).  
 Diamètre roue : 60 ou 80 mm.  
 Charge maximale : 250 ou 300 kg.  
 Gorge : 10 ou 16 mm.  
 Alésage : 10 ou 12.  
 Axe : 10 ou 12 mm.



### DETAILS

En acier.

Code	Diamètre	Poids Maxi	Dimensions
456350	60 mm	250 kg	Gorge : 10 mm - Alésage : 10 - Axe : 10 mm
456351	80 mm	300 kg	Gorge : 12 mm - Alésage : 12 - Axe : 12 mm